

Projet Global “Promotion du financement agricole en faveur des exploitations agricoles et entreprises agro-industrielles en milieu rural” (PG ProFinA) au Nigeria

Le défi

En milieu rural au Nigeria, les investissements dans le secteur agricole ne progressent que lentement, car les exploitations agricoles et les entreprises agro-industrielles n'ont souvent pas accès à des services financiers adaptés à leurs besoins. Des investissements sont nécessaires pour augmenter la production, le niveau de mécanisation et les capacités de transformation. Les petits agriculteurs et les entreprises du secteur agricole manquent souvent de connaissances sur les produits et les services financiers agricoles. Dans certains cas, ils n'ont même pas de compte bancaire, ce qui rend difficile l'accès au secteur financier formel. Les banques et, dans une certaine mesure, les institutions de microfinance sont sous-représentées en milieu rural, car elles perçoivent surtout les risques liés à l'extension des services au secteur agricole. Par conséquent, l'offre de services financiers adaptés aux exploitations et aux entreprises agricoles dans les zones rurales du Nigeria est insuffisante.

Le projet global est actif dans neuf pays et son approche globale permet l'échange d'expériences et de bonnes pratiques.

Nom du projet	Promotion du financement agricole en faveur des exploitations agricoles et les entreprises agro-industrielles en milieu rural (ProFinA)
Sous mandat du	Ministère fédéral allemand de la Coopération et du Développement Economique (BMZ)
Mise en oeuvre par	Deutsche Gesellschaft für Internationale Zusammenarbeit (GIZ)
Zone du projet	Benue, Cross River, FCT, Kaduna, Kano, Kebbi, Nasarawa, Ogun, Osun, Oyo, Plateau
Ministère du tutelle	Federal Ministry of Budget and National Planning (BNP)
Durée	01/2018 – 03/2026
Volume financier	8.7 Mio. EUR

Le Projet Global ProFinA

Le projet global ProFinA le projet se considère comme un pont entre le secteur agricole et le secteur financier, en fournissant des conseils axés sur la demande aux institutions financières et en permettant un meilleur accès à des services financiers appropriés pour des exploitations agricoles et des micro-, petites et moyennes entreprises (MPME) agro-industrielles.

Chaînes de valeur



Où nous travaillons - - - - -



Nigeria

Notre approche

L'approche du projet est tripartite :

Fournir des produits de connaissance : Le projet développe des outils d'analyse et du matériel de formation pour améliorer les compétences économiques et financières des exploitations et des entreprises agro-industrielles et pour améliorer le savoir-faire agricole des institutions financières partenaires.

Soutien aux agriculteurs et aux MPME : grâce à des formations et des conseils sur mesure, le projet augmente la capacité financière des exploitations agricoles et des entreprises agro-industrielles. Le projet met particulièrement l'accent sur les femmes et les jeunes dans les chaînes de valeur agricoles.

Soutien aux institutions financières : le projet soutient les institutions financières sélectionnées dans le développement de services financiers axés sur la demande pour le secteur agricole.



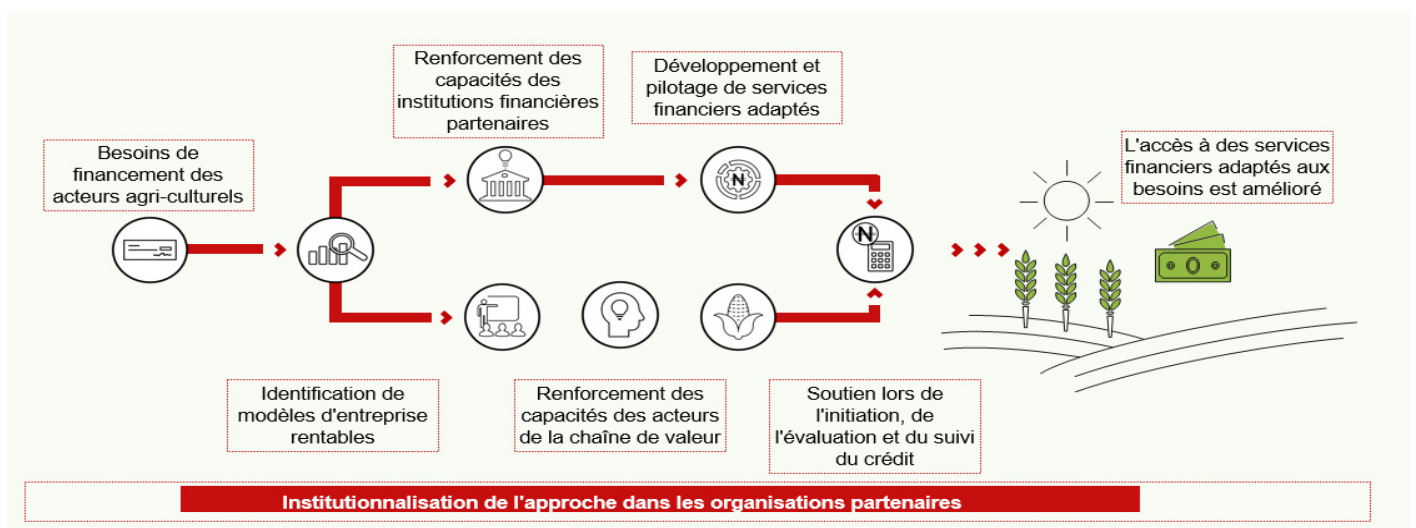
SDG 2 – 31.200 exploitantes agricoles et 4000 entrepreneurs ruraux et entrepreneuses rurales utilisent des services financiers adaptés *50% femmes, 35% jeunes



SDG 8 - 20 services financiers adaptés sont intégrés dans le portefeuille des institutions financières soutenues



SDG 8 - Cinq associations du secteur ont lancé des produits de connaissance sur le financement agricole



L'initiative spéciale "Transformation des systèmes agroalimentaires"

Dans le cadre de l'initiative spéciale, le lot-pays Nigeria du PG ProFinA est rattaché au thème central du BMZ "Vivre à l'abri de la faim - Transformation des systèmes agroalimentaires", champs d'action "Agriculture" et "Développement rural". Avec cette initiative, l'engagement de l'Allemagne place la sécurité alimentaire au centre de la coopération internationale. L'objectif est de permettre à tous les individus de jouir du droit à une alimentation sûre, suffisante et équilibrée. Pour y parvenir, les systèmes alimentaires doivent devenir plus efficaces et efficients et dans le même temps, des mesures économiquement et socialement durables doivent être prises pour créer de la prospérité et de nouveaux emplois pour les jeunes et surtout pour les femmes.

Publié par Deutsche Gesellschaft für Internationale Zusammenarbeit (GIZ) GmbH

Au nom de

Bundesministerium für wirtschaftliche Zusammenarbeit und Entwicklung (BMZ)

Siège social Dag-Hammarskjöld Weg 1-5
D-65760 Eschborn
Deutschland
T: +49 (0)61 96 79-11 75
F +49 (0)61 96 79-11 15

Adresses des Bureaux de BMZ

Dahlmannstraße 4 D-1093 Berlin
D-53113 Bonn T +49 (0)30 18
T: +49 (0)228 99 535-0
poststelle@bmz.bund.de

Auteur Jan Libera/Mascha Wendler
Mise en page GIZ
Date April 2023

www.bmz.de