

Resultados y hallazgos

FORO DE LÍDERES EMPRESARIALES EN EDUCACIÓN DUAL



**MEJORANDO LA
EDUCACIÓN DUAL
EN LA ESCUELA
A TRAVÉS DE LA
COOPERACIÓN
EMPRESARIAL**



OBJETIVO

Consolidar a un grupo de líderes empresariales que se conviertan en **FAROS DE LUZ** para fortalecer, ampliar y enriquecer la práctica de la Educación Dual en el sector empresarial en México.



PARTICIPARON 5 EMPRESAS

pioneras que, desde sus aprendizajes, buenas prácticas, retos y experiencias, generaron un espacio de colaboración creando una red de **inteligencia colectiva** que promueve la innovación del sistema.

Bajo la moderación de un experto, en este primer evento, celebrado el día 3 de marzo del 2023, se crearon tres grupos de trabajo para discutir sobre las áreas de oportunidad y los desafíos que enfrentan las empresas al colaborar con las instituciones educativas.

Se recabó información a través de las siguientes preguntas clave:



1 ¿Qué acciones se sugiere implementar en Educación Dual (ED) para que las escuelas puedan vincularse más fácilmente con las empresas?

En el primer contacto Empresa-Escuela.

- Se considera relevante un intermediario(a) que se encargue de establecer y manter comunicación constante entre empresa y escuela.
- Teoría: El (la) vinculador (a) toca la puerta de la empresa. Realidad en muchos casos: la empresa busca a la escuela.
- Se sugiere trabajar y desarrollar el perfil del vinculador (a), así como asignar un presupuesto específico para ED, desarrollar habilidades blandas y empoderar a esta figura.



Promoción por parte de la escuela.

- Trabajar una estrategia de mercadotecnia enfocada en las empresas.
- Mejorar la calidad de la información con la que el (la) vinculador (a) comunica a la empresa.
- Mostrar los beneficios claros y tangibles que ofrece la ED a las empresas.





2

¿Qué áreas de oportunidad han detectado durante el proceso de la implementación de la Educación Dual?



Se contextualizó la pregunta para dar respuesta a la ruta del estudiante desde el proceso de inserción (6 meses previos), en el momento de la vinculación, y una vez iniciado el periodo del o la estudiante en la empresa. (primeros 6 meses)



6 meses previos a la inserción.

- Inducción al ambiente laboral para el alumno/a.
- Onboarding específico de la ED para la empresa.
- Considerar a la familia como un actor importante dentro del proceso.
- El desarrollo de eventos es vital (expos, foros, openhouses).



Durante la inserción.

- Seguimiento por parte de la escuela, después del primer contacto con la empresa.
- Retroalimentación continua en los ejes alumno(a)-empresa-escuela.
- Definición de estándares, documentación de acciones y seguimiento del programa estipulado.
 - Creación de plan de vida y carrera para alumno(a).
- Impulso y enfoque de la escuela en responsabilidad, actitud e incitativa.



Primeros 6 meses en la empresa.

- El éxito a través del aprendizaje de generación en generación:
 - Para llevarse bien no se requieren las mismas ideas ni edades se necesita el mismo respeto y objetivo.
- Consciencia y desarrollo sobre la interacción entre generaciones (Baby boomers, generación X, Y, millennials, etc).

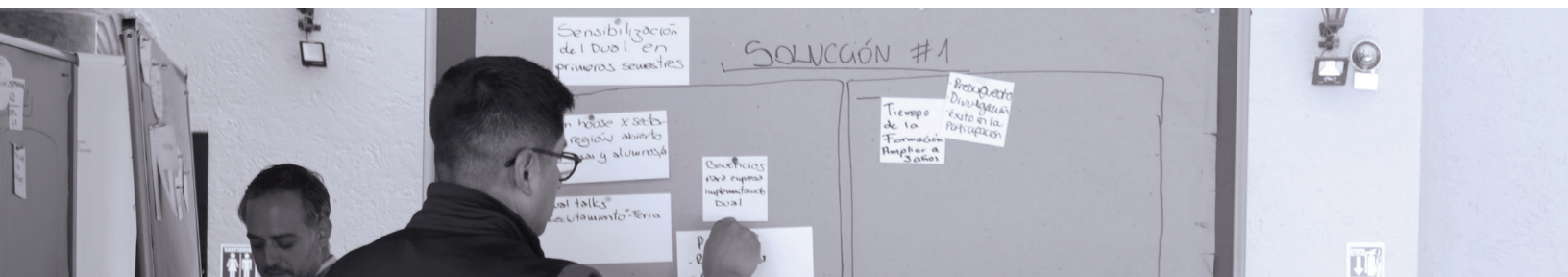


3 ¿Cuáles son los desafíos que encuentran las empresas al seleccionar estudiantes para la Educación Dual?



Capital humano de calidad en las empresas.

- Filtros de selección poco efectivos Se sugieren filtros de selección en conjunto (empresa-escuela).
- Desconocimiento por parte del alumno(a) de la ED.
- Falta de promoción de la ED en los primeros semestres.
- Falta de una estrecha vinculación entre tutor y vinculador.
- Trabajar en romper los paradigmas culturales alrededor de la educación técnica.
- Emplear herramientas conjuntas (Plataformas digitales que incluyan a las empresas bases de datos de alumnos(as) con perfiles para apoyo en la selección por parte de las empresas).
- Desarrollo de embajadoras y embajadores duales.
- Maneras efectivas para invitar al talento y a las familias a unirse al programa.



Los tres equipos de empresarias y empresarios mostraron una visión positiva hacia la Educación Dual, identificando áreas de oportunidad en los siguientes rubros:



Falta de claridad en los beneficios del programa:

Sugieren exponer mejor los beneficios del programa hacia las empresas, ya que consideran que actualmente no están del todo claros.

Sensibilización:

Por parte de las instituciones educativas para sensibilizar a los y las estudiantes desde los primeros semestres, con el fin de que conozcan el programa.

Proceso de selección:

Establecer criterios de pre selección y selección, asimismo los filtros para ingresar al programa, acorde a las necesidades de los perfiles que requieren las empresas.

Evaluación y seguimiento:

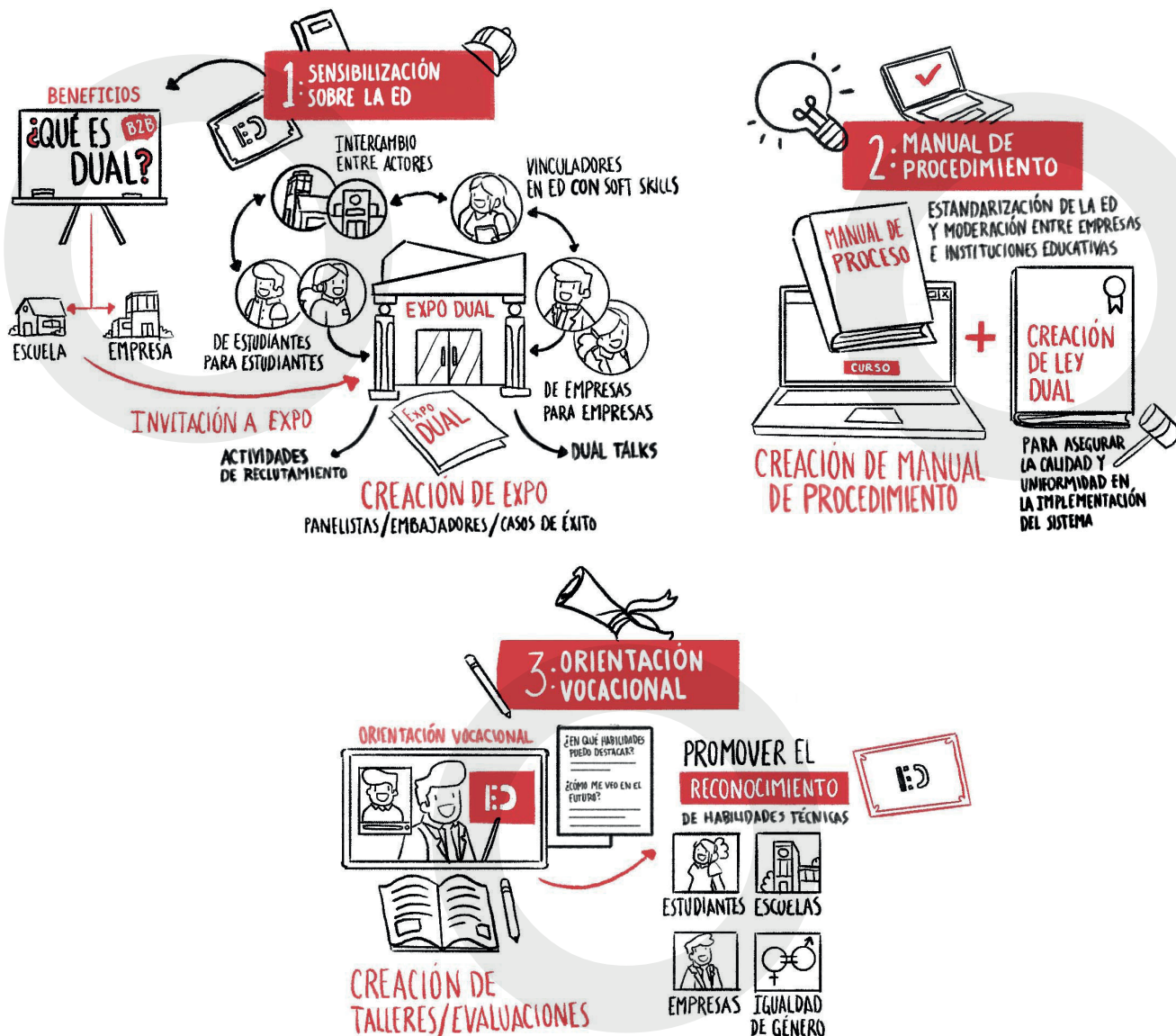
Mejorar el proceso de evaluación de las y los estudiantes, así como el seguimiento del vinculatorio educativo para con las empresas (en ocasiones se pierde el seguimiento después del primer contacto).



Adaptación a las necesidades de las empresas:

Se sugiere considerar flexibilidad de horarios en el programa, tanto para las y los estudiantes como para las empresas.

Basados en la metodología Design Thinking, los asistentes han pensado propuestas innovadoras y viables con una perspectiva más amplia y centrada en los usuarios.



VIDEO MAPPING

Para ver el diagrama completo da click aquí.

¿Qué se puede hacer diferente?

- 💡 Se está omitiendo el tema de universidades duales y al no ser parte del ciclo puede existir deserción por parte de las y los estudiantes. Con el fin de continuar su carrera, se van de las empresas.
- 💡 Buscar implementar un pool de universidades duales para que la deserción en las empresas disminuya.
- 💡 Asignación de un presupuesto específico para ED.
- 💡 Programas de retención de talento.
- 💡 Desarrollo de embajadores duales (de estudiante a estudiante).
- 💡 Talleres de mercadotecnia, técnicas de comunicación y desarrollo de habilidades blandas de los y las vinculadores(as) hacia las empresas.



Conclusiones y siguientes pasos



Si bien se han logrado avances significativos en la Educación Dual en México, aún hay mucho por hacer para consolidar y garantizar que más personas jóvenes tengan acceso a una formación de calidad que les permita insertarse de manera exitosa en el mundo laboral, brindando mejores oportunidades económicas y de desarrollo, tanto para ellas y ellos como para sus familias.

Se pretende que este foro sea el primero de varias ediciones, con el fin de que los insumos generados, permitan que más empresas implementen el Sistema de Educación Dual para el crecimiento de sus regiones y del país.



FORO DE LÍDERES
EMPRESARIALES
EN EDUCACIÓN DUAL

