



Implemented by

giz Deutsche Gesellschaft
für Internationale
Zusammenarbeit (GIZ) GmbH



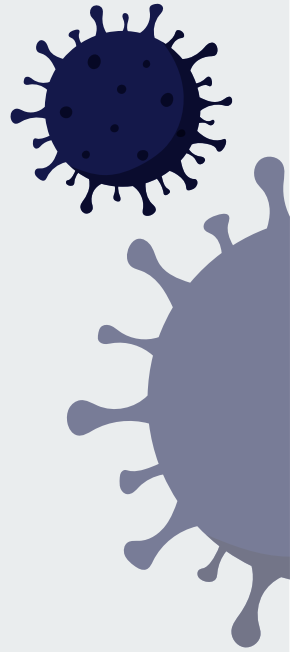
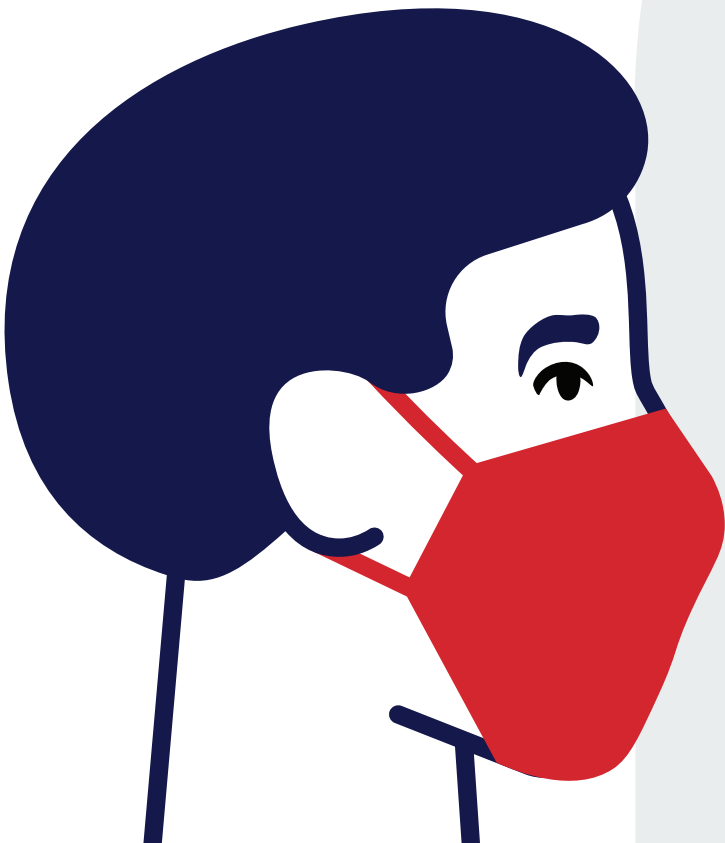
Kingdom of the Netherlands



In cooperation with



ملحق السلامة للحد من انتشار فيروس كورونا



المحور الأول: التحقّق من مستوى وعي العاملين

مطلوب منك أولاً تحسين مستويات الوعي عند العاملين لديك، ثم الاهتمام برفع مستوى الوعي بشتى الوسائل الممكنة، تالياً عدد من الأسئلة التي تتعلق بأهمية التوعية:

السؤال	الإجابة
ما هي التوجيهات والمعلومات التي ستحتاج لتقديمها للعاملين؟	
ما هي وسيلة التوعية التي سوف تحتاج لعرضها على العاملين؟ مثال: المنشورات - الورشات	
ما هي مصادر المعلومات الوثيقة والدقيقة؟ مثال: وزارة الصحة - منظمة الصحة العالمية	

المحور الثاني: إجراء فحوصات كورونا

مطلوب منك أن تكون على اطلاع دائم بالوضع الصحي للعاملين لديك، وهنا يجب أن تبني لائحة استفسارات سهلة التعبئة من قبل العامل ونصح أن يتم الاستفادة من هذه اللائحة بشكل متكرر، وحتى نساعدك في بناء هذه اللائحة وكيفية الاستفادة منها في إجراء فحوصات كورونا، عليك أن تجيب على هذه الأسئلة:

السؤال	الإجابة
كيف سوف تبقى على اطلاع دائم بشأن الأعراض عند العاملين؟	
ما هي الأعراض التي يجب التحقق منها؟	
كيف سيتم التعامل مع هذه اللائحة بعد تعبئتها؟	
من الذي سوف يحتاج إلى الفحص؟ وكم مرة يجب أن يفحص؟	
ما هي شروط عودة المصابين إلى عملهم؟	

المحور الثالث: الحد من انتشار العدوى

إن الحد من انتشار فيروس كورونا في منشأتك يتطلب تحديد عددٍ من الضوابط ومع تحديد الأشخاص المسؤولين عنها، مع تحديد التغييرات التي يجب أن تطرأ على شكل العمل.

السؤال	الإجابة
ما هي الضوابط التي يجب اتخاذها؟	
ما هي التغييرات التي من الممكن أن تطرأ على العمل للحد من العدوى؟	
من هم الأشخاص المسؤولين عن الضبط والحفاظ على الوقاية؟	
كيف ستتم مراقبة التزام العاملين والمتواجدين؟	

المحور الرابع: التعامل مع حالات الاشتباه بالإصابة

يجب أن يكون لديك تصوّر واضح عن خطة السلامة حول آلية التعامل مع المخالطين للمصابين أو المصابين أو الحالات المشتبه بإصابتها بفيروس كورونا داخل منشأتك.

السؤال	الإجابة
ما هي معلومات الاتصال مع مديرية الصحة في منطقتك؟	
ما هي إجراءات العزل الخاصة بمنشأتك؟	
ما هي الإجراءات التي يجب اتباعها لفحص المخالطين؟	
كم عدد أيام العزل في حال عدم ظهور أعراض على المخالطين؟	
ما هي شروط عودة المصابين إلى عملهم؟	

المحور الخامس: فريق الطوارئ ونقاط الاتصال

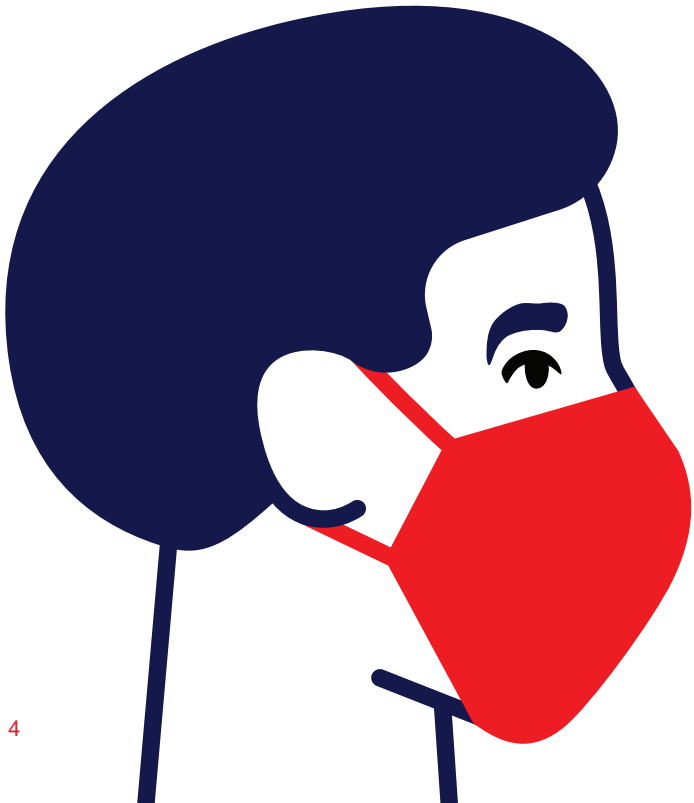
حتى تكون متأكدًا من أن الإجراءات جميعها تتم على أحسن وجه، يجب أن تعرف من هم أعضاء فريق الطوارئ الذي سيكون بمثابة حلقة الوصل بين كل الأطراف في منشأتك، وسوف يكون مسؤولًا عن تطبيق هذه الإجراءات، وحتى تحدد من هم هؤلاء الموظفين أجب عن هذه الأسئلة:

السؤال	الإجابة
من هم أعضاء فريق الطوارئ؟	
هل يغطي أعضاء الفريق كل الأقسام ولديهم خطوط تواصل مع جميع العاملين؟	
ما هي مهمات كل شخص من أفراد الفريق؟	
ما هي صلاحيات فريق الطوارئ؟	

بعد الإجابة على الأسئلة السابقة وبناء خطة السلامة الخاصة بك بشكلٍ مُحكم، ننصحك أن تقوم بتعبئة بيانات هذا الملخص بناء على الإجابات، وأن يتم وضعها في مكان واضح لجميع العاملين.

قم بالإجابة على الأسئلة في الصفحة التالية

التي قد تساعدك في حماية منشأتك والعاملين بها من فيروس كورونا



الإجراءات المطبقة

زملائنا الكرام،

مع أمنياتنا لكم بالسلامة فإننا نود أن نضعكم في صورة خطة السلامة الخاصة بمنشأتنا، إن الالتزام بهذه الخطة سوف يساعدنا جميعًا في التحكم بانتشار العدوى في منشأتنا، وسوف يكون سببًا في استمرارية العمل ومصدر رزقنا جميعاً، مع تحيات الإدارة.

1. كيف يمكن التأكد من معرفة جميع العاملين عن طرق الوقاية والحد من انتشار الفيروس؟
(ضع قائمة الإجراءات هنا)

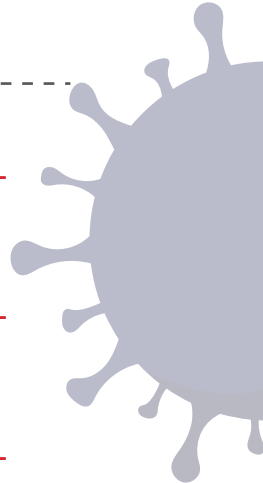
2. كيف نقوم بفحص الموظفين؟

3. كيف نتحكم في الحد من انتشار العدوى في مكان العمل؟

- التباعد الجسدي

- التنظيف والتعقيم

- أخرى



نشر من قبل GIZ

مكاتب مسجلة
بون واشبورن - ألمانيا

مشروع التجارة لأجل التشغيل (T4E)

مكتب GIZ في الاردن
شارع محمد الخماش , 13 الصويفية
عمان 11190 - الاردن
هاتف : (+962) 06 5868090
فاكس: (+962) 06 5819863
البريد الالكتروني: giz-jordanien@giz.de

www.giz.de/jordan

بالتياية عن
الوزارة الألمانية الاتحادية للتعاون الاقتصادي والتنمية (BMZ)

عمان - الاردن
2021