



# BACKUP Education

Apoyo a los países en el acceso a fuentes de financiamiento para una educación de calidad

## “BACKUP Education” le brinda apoyo

El proyecto “BACKUP Education”, encargado por el Ministerio Federal de Cooperación Económica y Desarrollo (BMZ) de Alemania, tiene como objetivo apoyar a los Local Education Groups (LEG, grupos locales de educación) de nuestros países contraparte a acceder a los recursos de la Alianza Mundial para la Educación (GPE, por sus siglas en inglés) y a utilizarlos. La Deutsche Gesellschaft für Internationale Zusammenarbeit (GIZ) GmbH, por encargo del BMZ, ha brindado apoyo a países contraparte africanos en la solicitud de fondos de la GPE desde hace 2011. El proyecto “BACKUP Education” se basa en estos conocimientos técnicos y extiende este compromiso a todos los países elegibles para recibir financiamiento de la GPE. Con este fin, las autoridades nacionales, las organizaciones de la sociedad civil y las organizaciones internacionales pueden solicitar nuestro apoyo, con el que aspiramos a promover la integración de la igualdad de género en la planificación del sector educativo y a lograr la plena alineación con el objetivo de la GPE de incorporar la perspectiva de género en todos los mecanismos de financiamiento.

Nuestro equipo principal está radicado en Bonn (Alemania). El proyecto “BACKUP Education” cuenta con una representación permanente en París que colabora estrechamente con la Secretaría de la GPE. Aunamos fuerzas para garantizar el éxito de sus solicitudes de financiamiento a la GPE.

## Nuestro apoyo está adaptado a sus necesidades

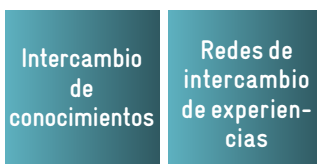
Adoptamos un enfoque basado en la demanda y dirigido por los países y ofrecemos diversas medidas de apoyo entre las que nuestras contrapartes pueden escoger según sus necesidades, que se determinan a través de un proceso consultivo junto con nuestros expertos y expertas. Nuestros servicios van dirigidos a fortalecer los conocimientos técnicos nacionales y pueden incluir el financiamiento de un consultor o una consultora, el desarrollo de capacidades del personal y la facilitación del intercambio de conocimientos entre las partes interesadas. Todas las medidas elegibles para recibir el apoyo de “BACKUP Education” deben guardar una relación clara con los procesos de la GPE; además, se les aplicará una perspectiva de género.

### Nuestro modelo de apoyo

#### Apoyo en forma de asesoramiento

Asistencia específica en los diferentes pasos del proceso de solicitud del modelo operativo de la GPE 2025, por ejemplo:

- Recopilación y análisis de datos
- Identificación de una reforma prioritaria y alineación con el plan del sector educativo
- Elaboración del “Partnership Compact”



#### Apoyo en forma de desarrollo de capacidades

Fortalecimiento de las competencias de las partes interesadas en materia de:

- Planificación y aplicación de una política de educación sensible al género
- Capacitación en gestión de proyectos para posibilitar una colaboración eficiente en los grupos de trabajo LEG
- Temas relacionados con el proceso de presentación de solicitudes a la GPE



## El apoyo del proyecto “BACKUP Education” en la práctica

### Ejemplo con el país A

- El país A cumple los requisitos para recibir financiamiento para el *Girls' Education Accelerator* (GEA, Acelerador de la educación de las niñas). El Ministerio de Educación ya ha empezado con el *Enabling Factor Analysis*; sin embargo, los datos desglosados por sexo no están actualizados y el personal con el que cuenta el citado ministerio es insuficiente.
- “BACKUP Education” contrata un consultor o una consultora para prestar asistencia en el análisis de los datos y la identificación de las reformas prioritarias en lo que concierne al género.
- “BACKUP Education” respalda la conceptualización sostenible de la transformación del sistema sensible al género del “Partnership Compact” financiando el desarrollo de capacidades del personal gubernamental y de las organizaciones de la sociedad civil.

### Ejemplo con el país B

- El país B está iniciando el proceso de solicitud de financiamiento a la GPE y cumple los requisitos establecidos para acceder a la donación para la transformación de los sistemas. Sin embargo, la coordinación de los departamentos del Ministerio de Educación implicados en la preparación del “Partnership Compact” supone todo un reto. Además, el Ministerio de Educación ha identificado una falta de interés en la igualdad de género por parte de las partes interesadas involucradas en la planificación del sector educativo, pero desea promoverla como reforma prioritaria.
- “BACKUP Education” contrata un consultor o una consultora para llevar a cabo un seguimiento de la planificación y ejecución de los pasos de elaboración del pacto a lo largo de todo el proceso.

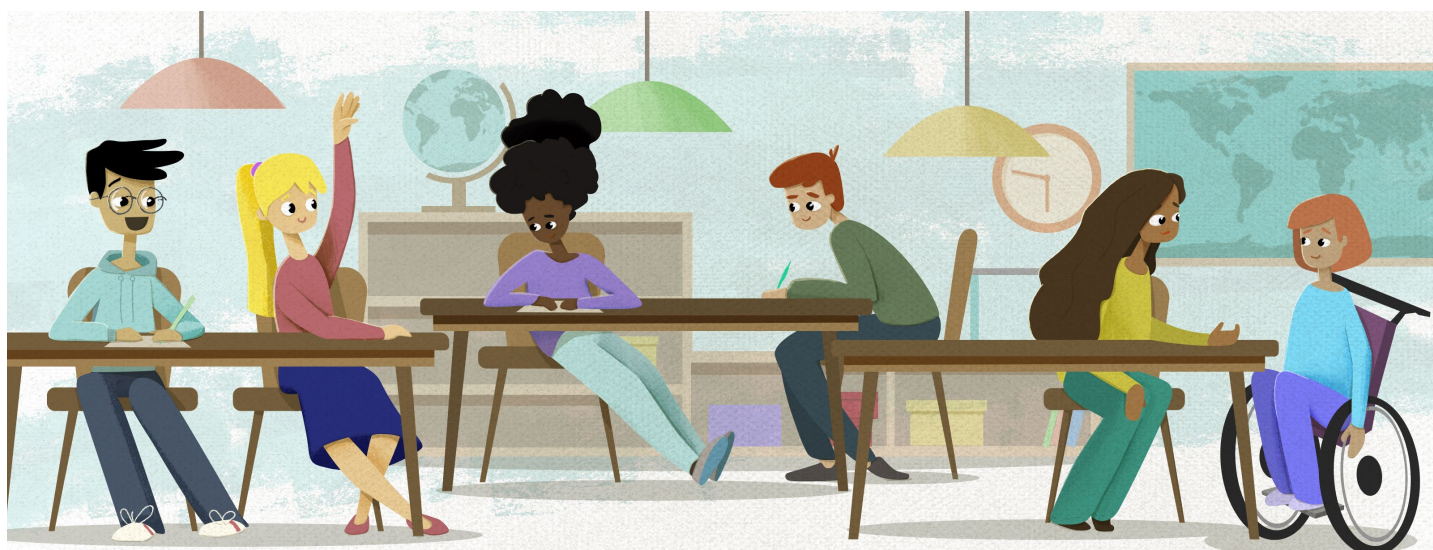
- “BACKUP Education” ayuda a las partes interesadas a moderar un diálogo dirigido por los países sobre las deficiencias y los progresos realizados en el ámbito de la igualdad de género para identificar posibles necesidades de reforma.

### Quién puede presentar una solicitud:

Se alienta a los 95 países contraparte elegibles para recibir financiamiento de la Alianza Mundial para la Educación a presentar una solicitud de apoyo. Aceptamos solicitudes de cualquier parte interesada perteneciente a un *Local Education Group*.

### Llamamiento a la acción:

No dude en contactarnos enviándonos una breve descripción de los cuellos de botella previstos o ya identificados en la elaboración del “Partnership Compact” → [Formulario de contacto](#) (o escanee el código QR que encontrará a continuación). Cumplimente el formulario y envíelo a nuestros expertos y expertas → [edu-grant-support@giz.de](mailto:edu-grant-support@giz.de), quienes analizarán con usted las posibles modalidades de apoyo y le asesorarán sobre los próximos pasos del proceso. Tenga en cuenta que puede ponerse en contacto con nuestros expertos y expertas en los idiomas siguientes: inglés, español y alemán.



# IMPRESSUM

Como empresa federal, la GIZ asiste al Gobierno de la República Federal de Alemania en su labor para alcanzar sus objetivos en el ámbito de la cooperación internacional para el desarrollo sostenible.

**Publicado por:**  
Deutsche Gesellschaft für  
Internationale Zusammenarbeit (GIZ) GmbH, Alemania

**Denominación del programa/proyecto:**  
Global Project Education | Component BACKUP Education

Friedrich-Ebert-Allee 32 + 36  
53113 Bonn, Alemania  
T +49 228 4460-3644  
E [edu-grant-support@giz.de](mailto:edu-grant-support@giz.de)  
I [www.giz.de/en/worldwide/75066.html](http://www.giz.de/en/worldwide/75066.html)

**Diseño:**  
creative republic, Thomas Maxeiner Visual Communications,  
Alemania

**Ilustraciones:**  
© creative republic/Bukela Campbell, Alemania

**Por encargo de:**  
Ministerio Federal de Cooperación Económica y Desarrollo de  
Alemania (BMZ)

La GIZ es responsable del contenido de esta publicación.

Bonn, febrero 2023

Deutsche Gesellschaft für  
Internationale Zusammenarbeit (GIZ) GmbH

Domicilios de la Sociedad  
Bonn y Eschborn, Alemania

Dag-Hammarskjöld-Weg 1 - 5  
65760 Eschborn, Alemania  
T +49 61 96 79-0  
F +49 61 96 79-11 15

Friedrich-Ebert-Allee 36 + 40  
53113 Bonn, Alemania  
T +49 228 44 60-0  
F +49 228 44 60-17 66

E [info@giz.de](mailto:info@giz.de)  
I [www.giz.de](http://www.giz.de)



Ministerio Federal de  
Cooperación Económica  
y Desarrollo