



БАЙГАЛЬ ОРЧИН,
АЯЛАЛ ЖУУЛЧЛАЛЫН ЯАМ



Европын Холбоо
хамтран санхүүжүүлэв



германы
хамтын ажиллагаа
DEUTSCHE ZUSAMMENARBEIT

Хэрэгжүүлэгч байгууллага
giz Deutsche Gesellschaft
für Internationale
Zusammenarbeit (GIZ) GmbH



Food and Agriculture
Organization of the
United Nations

ОЙ, ХЭЭРИЙН ТҮЙМРИЙН АЮУЛААС УРЬДЧИЛАН СЭРГИЙЛЭХ НЬ

Хөдөө аж ахуйн менежмент, экосистемийн тогтвортой байдлыг хангах (STREAM) төслийн Ойн бүрэлдэхүүн хэсэг үзүүлж байна



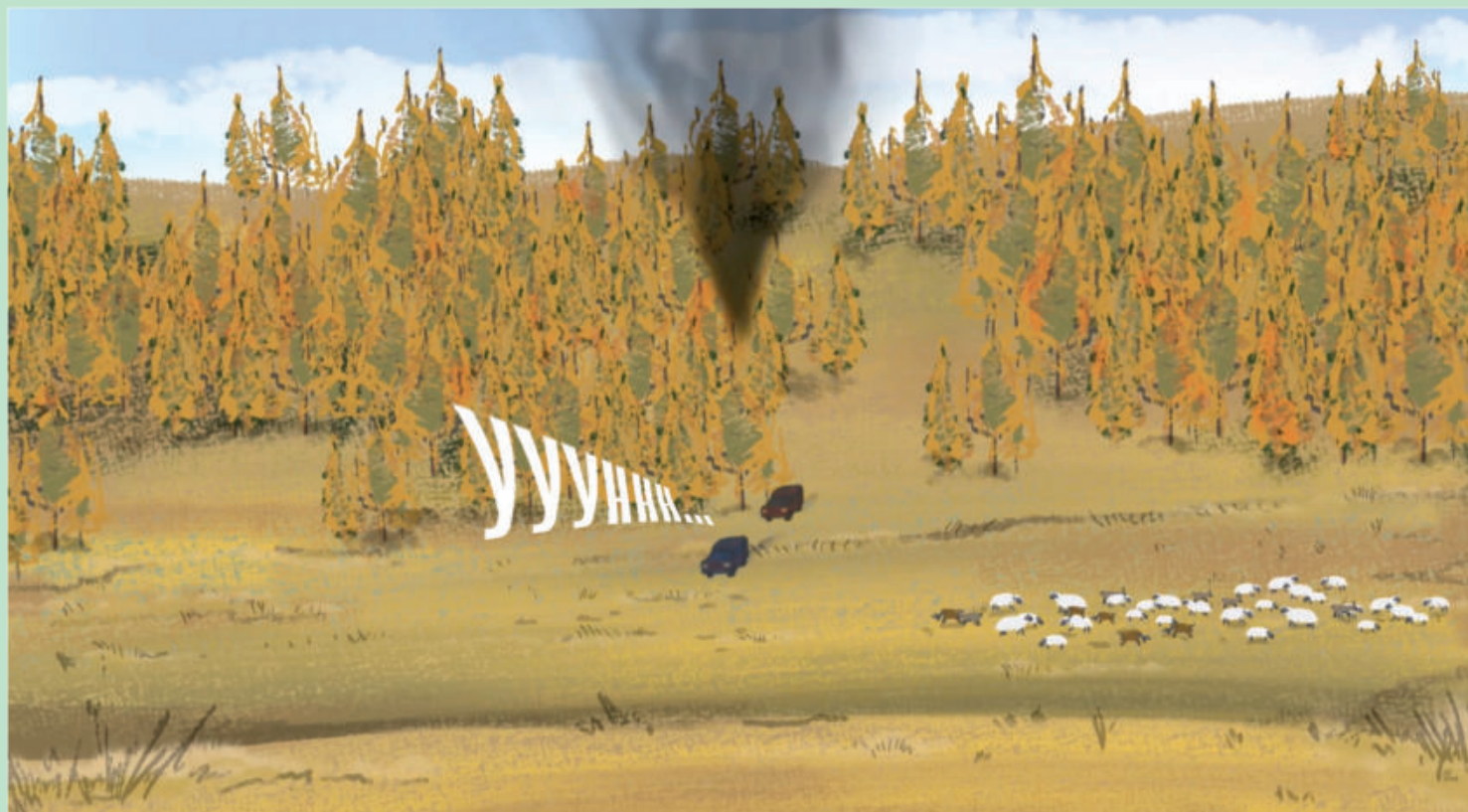


Гал гарч байна уу даа?



Заа, мал сүрэг сайхан тогтоод авчээ

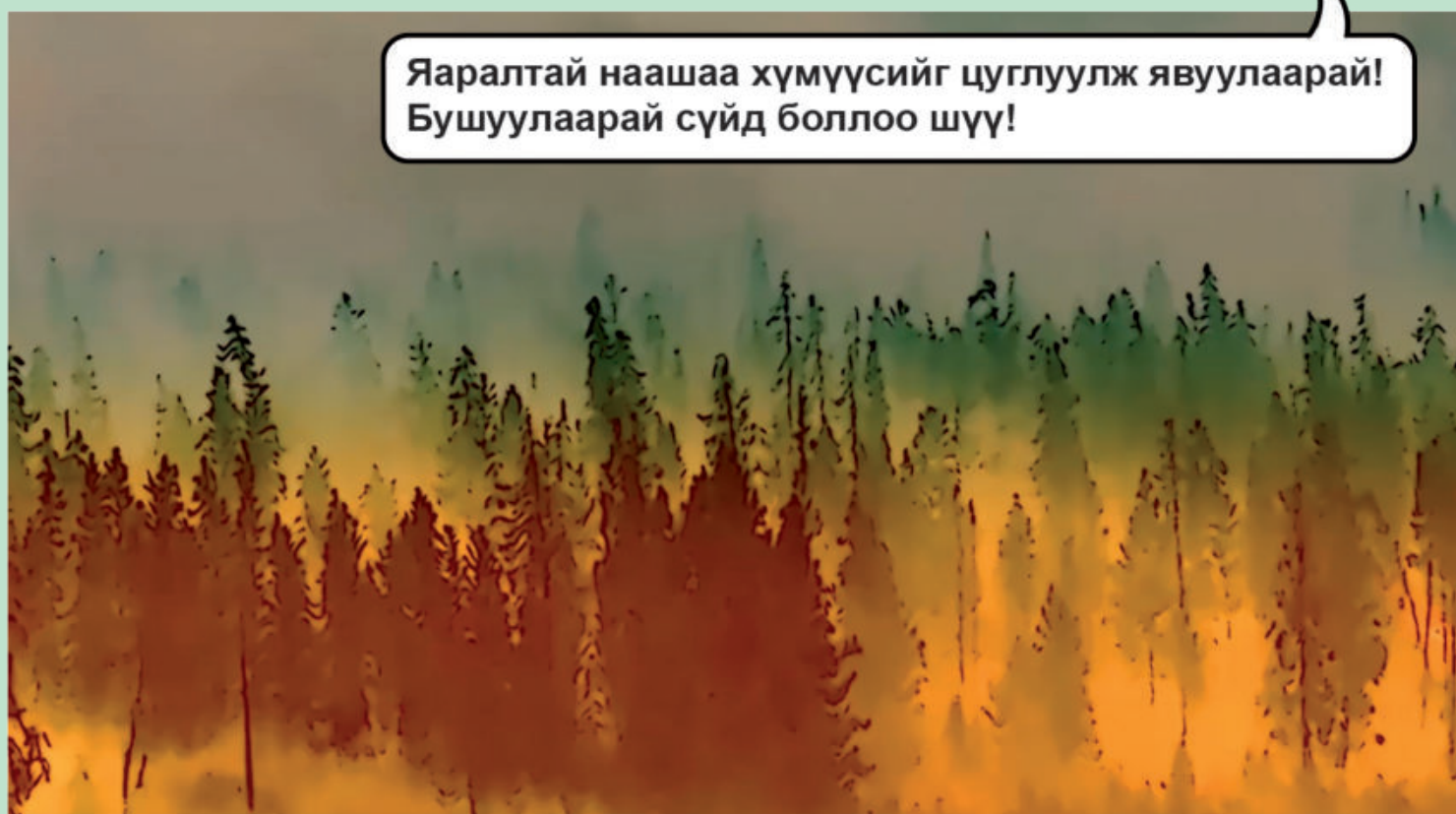




Ой шатаж байна!
Хүмүүсээ тэнд ой шатаж байна!



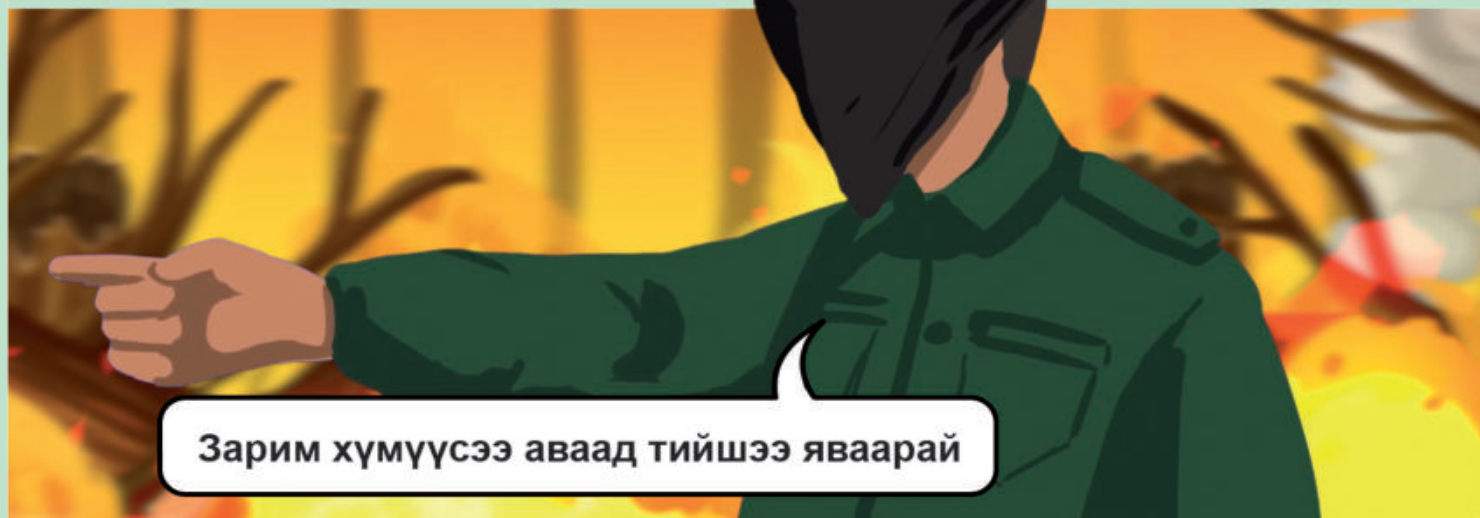




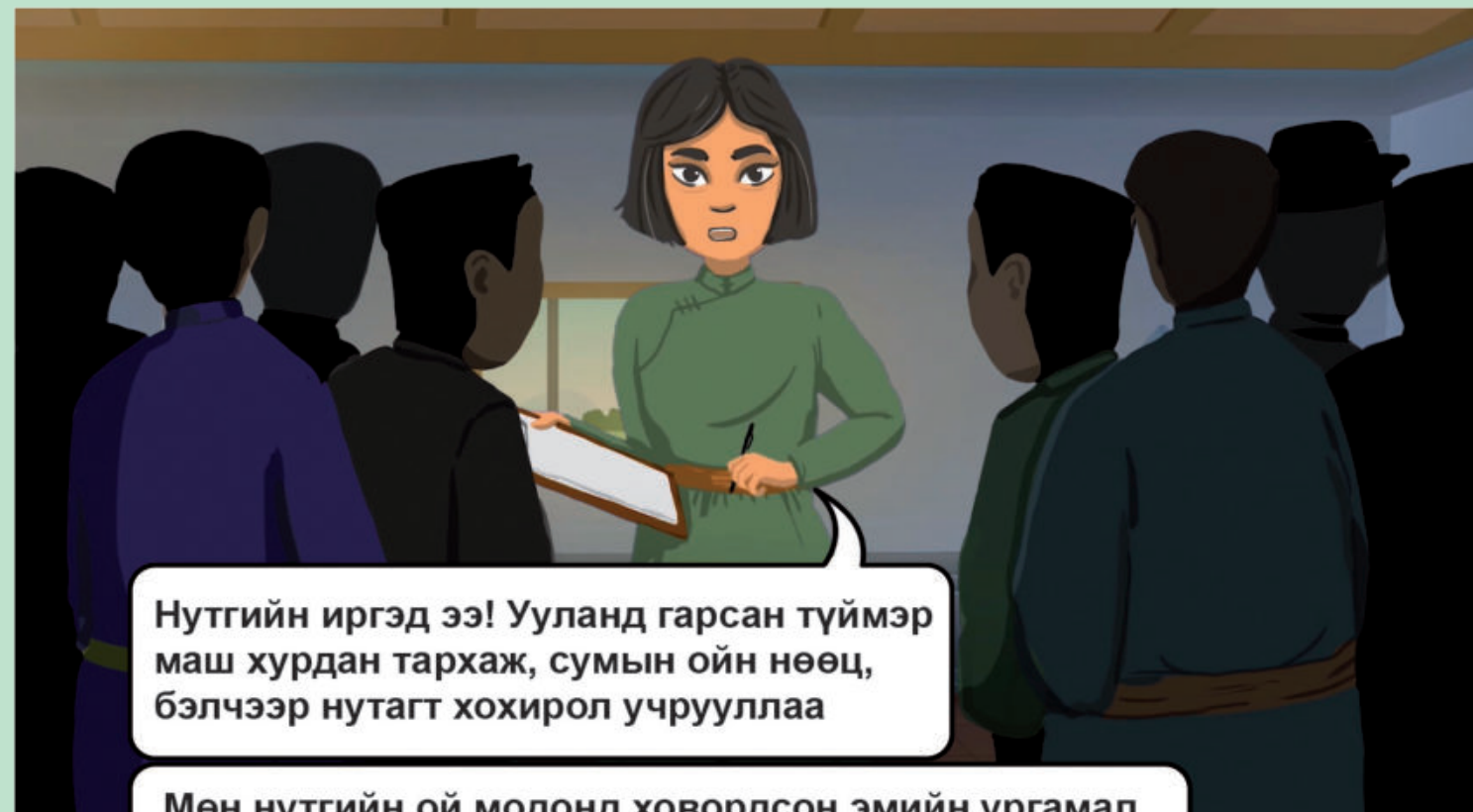


Чи цаад талаас нь ор,
Тэндээс нь цурамлаад ав!

Тэнд бас шатаж байна! Гал?
Хүүе! Яана аа! Тийшээ гүйгээрэй!

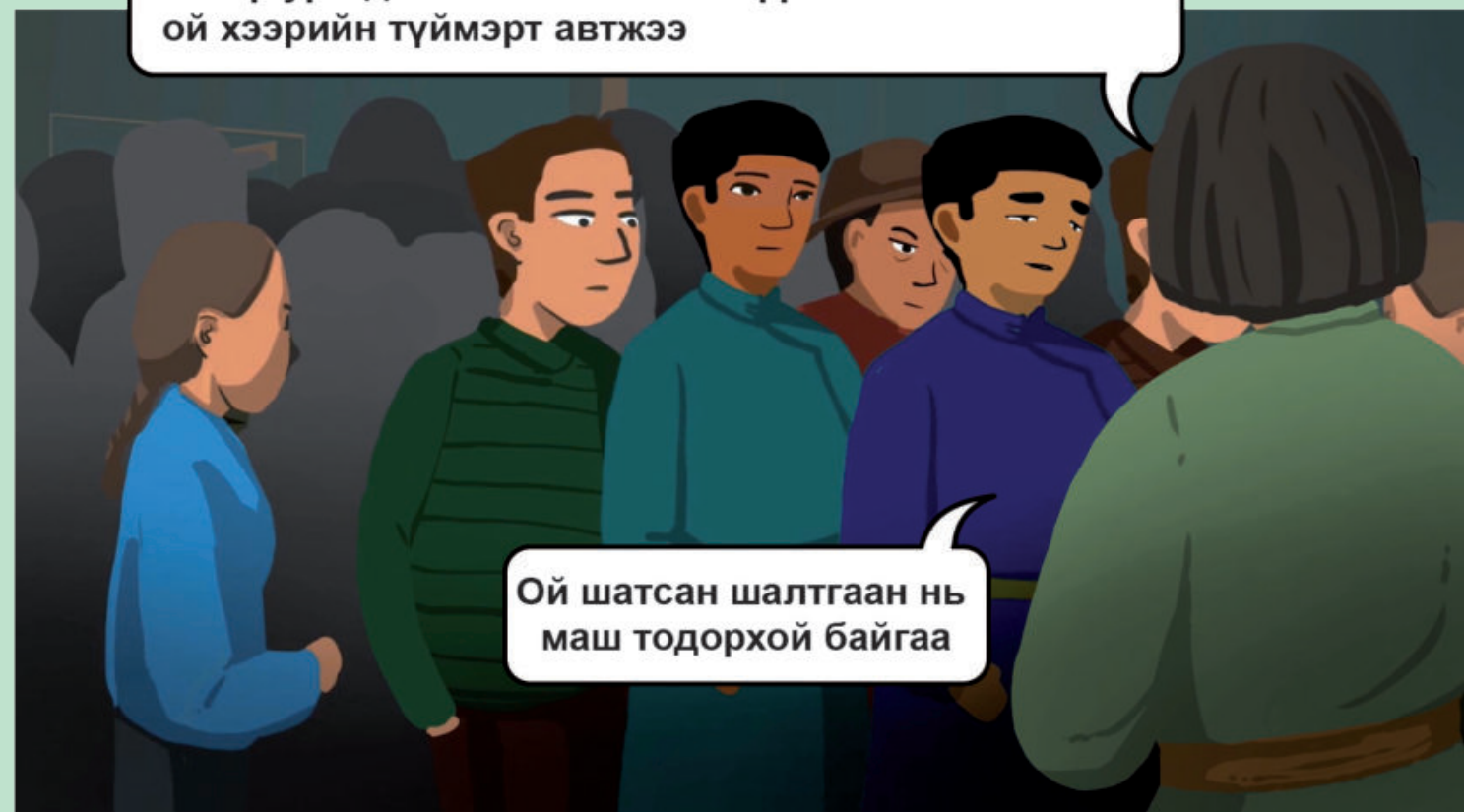


Зарим хүмүүсээ аваад тийшээ яваарай



Нутгийн иргэд ээ! Ууланд гарсан түймэр
маш хурдан тархаж, сумын ойн нөөц,
бэлчээр нутагт хохирол учрууллаа

Мөн нутгийн ой модонд ховордсон эмийн ургамал
ихээр ургадаг байсан боловч түүний ихэнх хэсэг нь
ой хээрийн түймэрт автжээ



Ой шатсан шалтгаан нь
маш тодорхой байгаа

Хавар болон намрын хуурай ойд гал гарах эрсдэл хамгийн өндөр байдаг



Ер нь ой хээрийн түймэр шууд хүнээс шалтгаалж гардаг. Жишээ нь ил гал, тамхины ишийг гүйцэд унтраахгүй байх,



...хүмүүсийн хаясан ундаа, усны төрөл бүрийн шилэн лонхноос болж гал гардаг



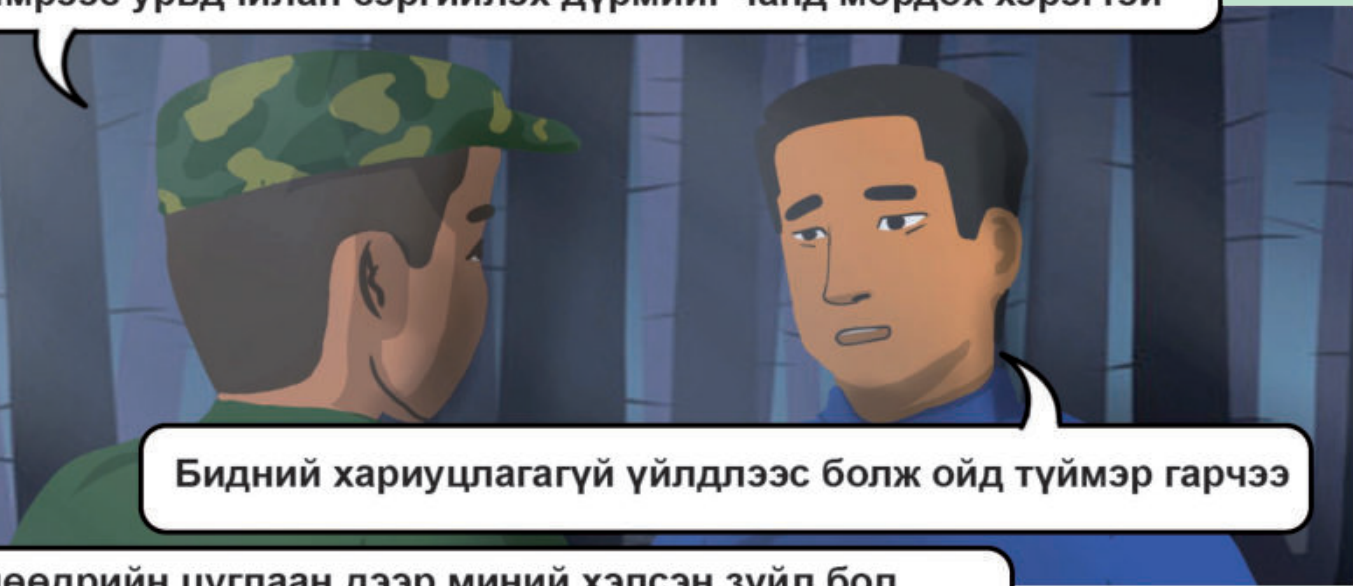
Нарны тусгал шилэнд ойход томруулдаг шил шиг нөлөөлж гал гарах бас нэгэн шалтгаан болдог



Бас нэгэн ноцтой зүйл бол галын тархалт хөрсөн доогуураа далд тархаж байгаад модыг үндэснээс нь шатааж эхэлдэг

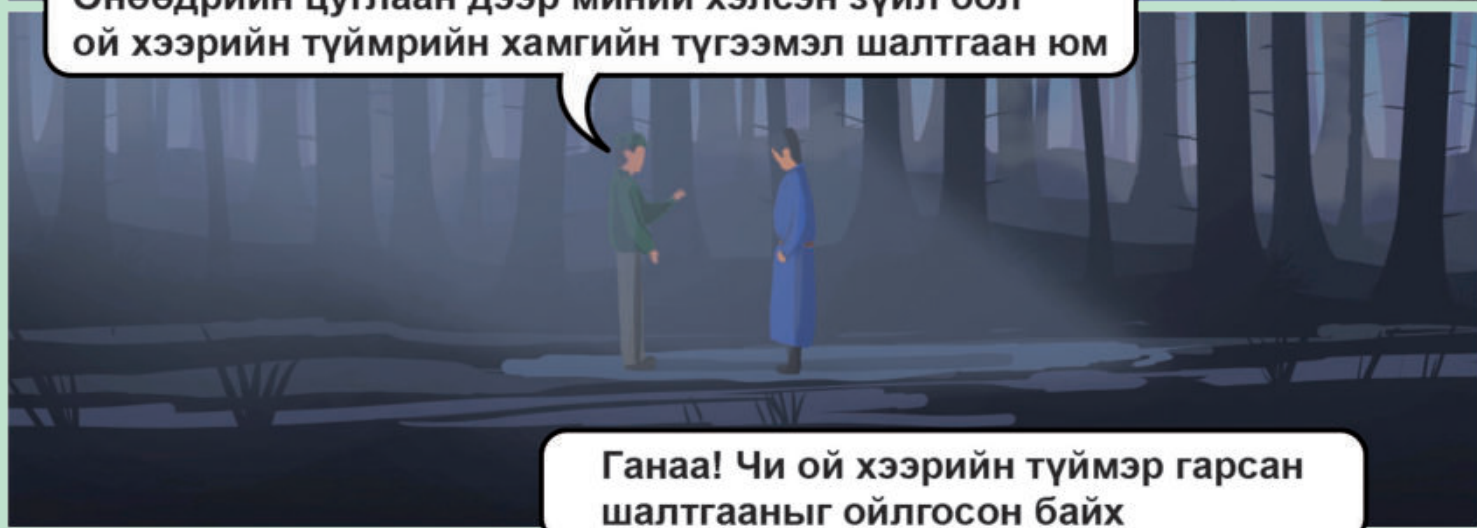


Иймд хүн бүр байгаль орчноо хамгаалах үүднээс ой, хээрийн түймрээс урьдчилан сэргийлэх дүрмийг чанд мөрдөх хэрэгтэй



Бидний хариуцлагагүй үйлдлээс болж ойд түймэр гарчээ

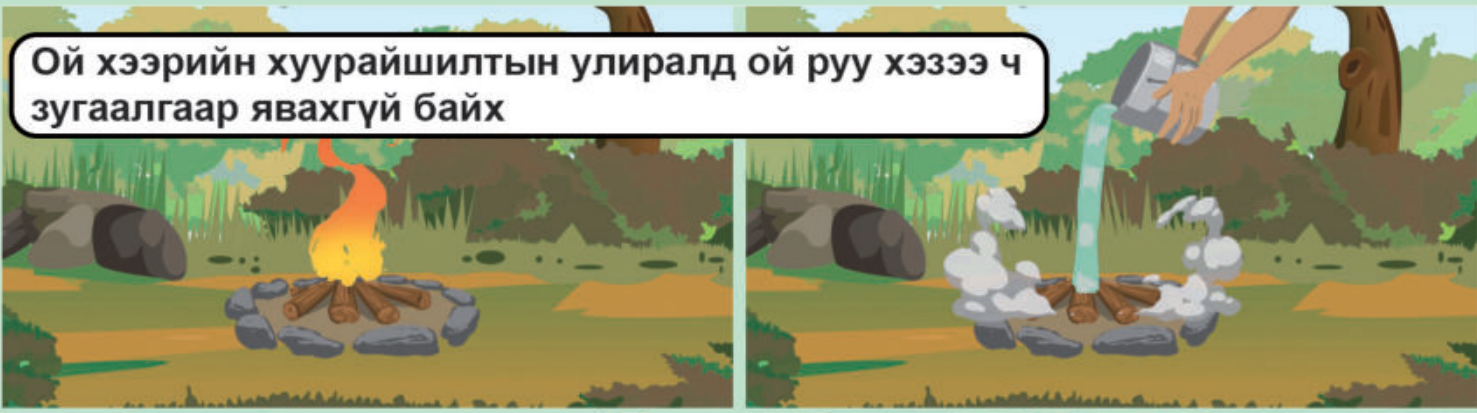
Өнөөдрийн цуглаан дээр миний хэлсэн зүйл бол ой хээрийн түймрийн хамгийн түгээмэл шалтгаан юм



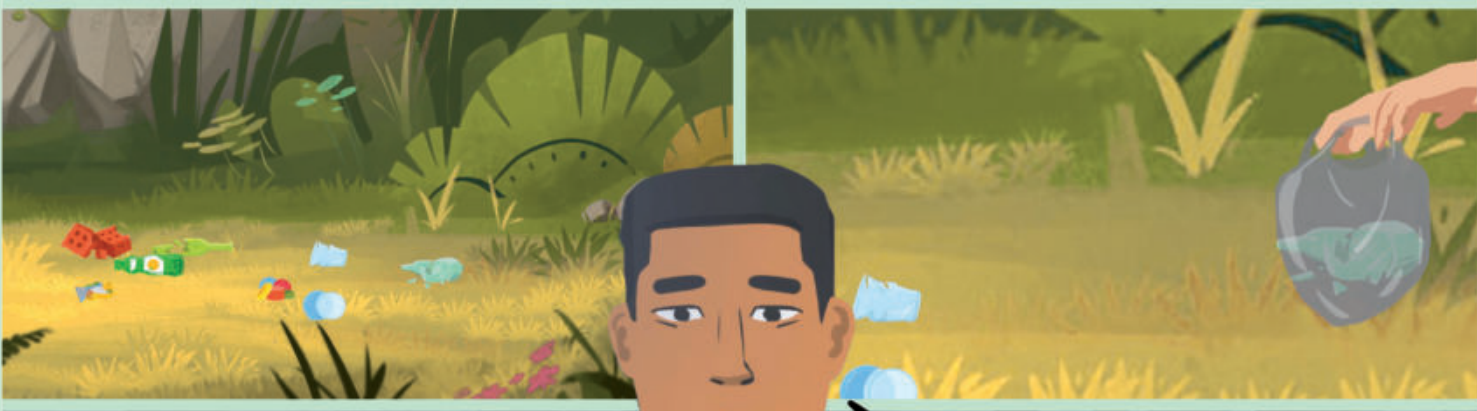
Ганаа! Чи ой хээрийн түймэр гарсан шалтгааныг ойлгосон байх



Тийм ээ. Би сайн ойлгосон. Хүмүүст дахин сануулж хэлмээр байна



Ой хээрийн хуурайшилтын улиралд ой руу хэзээ ч зугаалгаар явахгүй байх



Татсан тамхины иш, шилэн лонхыг хэзээ ч газар хаяж болохгүй

Гал асаасан бол усаар сайтар унтрааж, эсвэл шороогоор булах хэрэгтэй

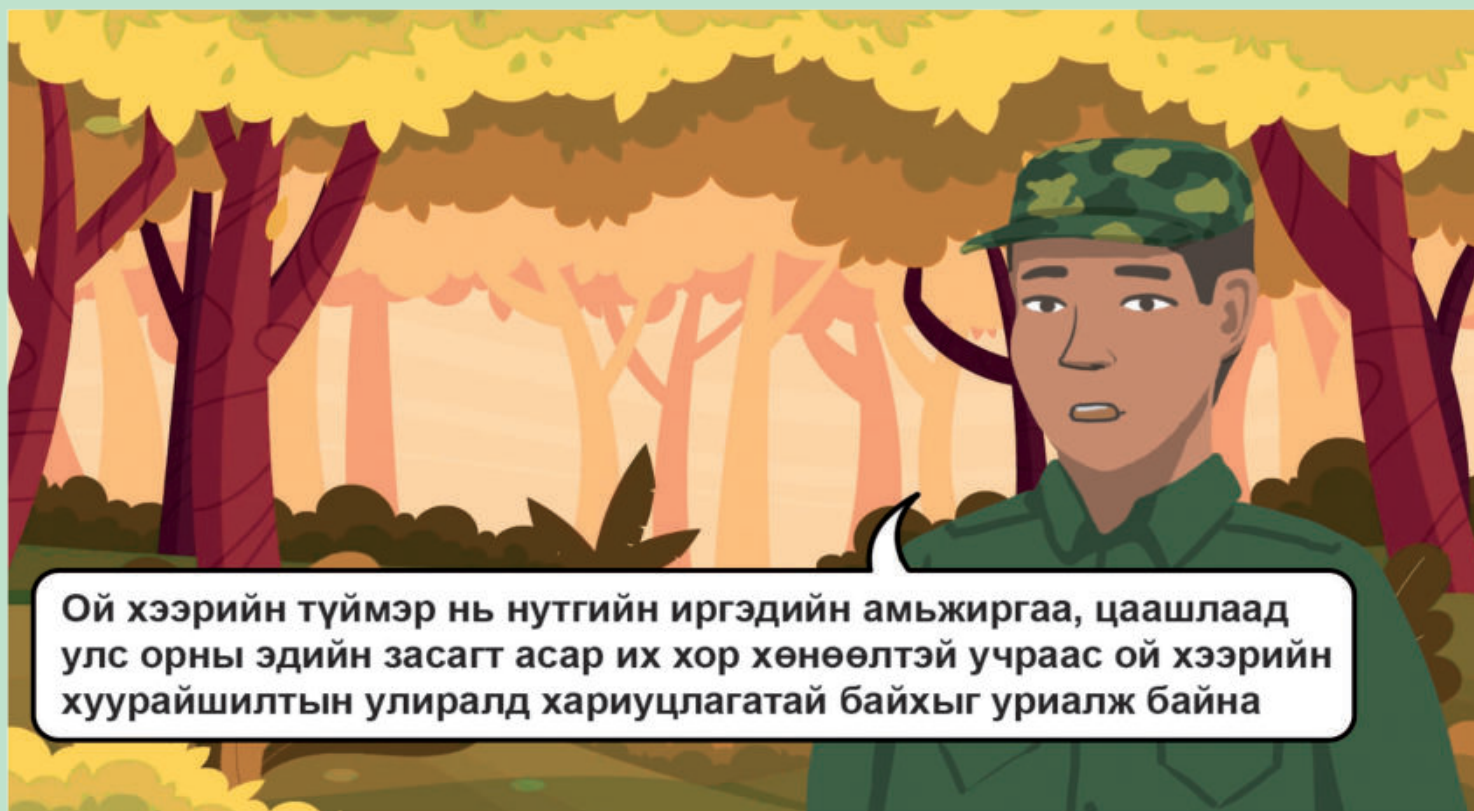
Газарт шилний үлдэгдэл байх ёсгүй

ОЙН ТҮЙМЭР

Нэг ширхэг тамхи, шилний хэлтэрхий бидний ой, хээрийг устгах аюултайг сайн ойлгож аваарай!



Зориулалтын газар эсвэл модноос хол, хуурай өвс, хог хаягдлаас цэвэрлэсэн хатуу гадаргуу дээр түүдэг гал асаах, галыг дарахын тулд чулуун цагираглан ашиглахыг зөвшөөрнө



Ой хээрийн түймэр нь нутгийн иргэдийн амьжиргаа, цаашлаад улс орны эдийн засагт асар их хор хөнөөлтэй учраас ой хээрийн хуурайшилтын улиралд хариуцлагатай байхыг уриалж байна



БАЙГАЛЬ ОРЧИН,
АЯЛАЛ ЖУУЛЧЛАЛЫН ЯАМ



Европын Холбоо
хамтран санхүүжүүлэв



германы
хамтын ажиллагаа
DEUTSCHE ZUSAMMENARBEIT

Хэрэгжүүлэгч байгууллага
giz Deutsche Gesellschaft
für Internationale
Zusammenarbeit (GIZ) GmbH



Food and Agriculture
Organization of the
United Nations

Энэхүү бүтээлийг Европын Холбооны хамтарсан санхүүжилтээр бүтээв. Уг бүтээлийн агуулгыг Германы олон улсын хамтын ажиллагааны нийгэмлэг (GIZ) хариуцах бөгөөд аливаа тохиолдолд санхүүжүүлэгч байгууллагын байр суурийг илэрхийлээгүй болно.

ХОЛБОО БАРИХ:

Монгол улс дахь Европын Холбооны төлөөлөгчийн газар
☎ +976 75115000
✉ delegation-mongolia@eeas.europa.eu

Германы олон улсын хамтын ажиллагааны
нийгэмлэг (GIZ)
☎ +976 11 312282
✉ michael.trockenbrodt@giz.de

НҮБ-ын Хүнс, хөдөө аж ахуйн байгууллага
☎ +976 11 310248
✉ amgalan.ariunbold@fao.org

ДЭЛГЭРЭНГҮЙ МЭДЭЭЛЛИЙГ:

