

ROTEIRO PRÁTICO PARA ORGANIZAÇÃO DE MUTIRÕES DE LIMPEZA DE PRAIAS, RIOS E MANGUES

Ministério do Meio Ambiente
Secretaria de Qualidade Ambiental
Departamento de Gestão Ambiental Territorial



ROTEIRO PRÁTICO PARA ORGANIZAÇÃO DE MUTIRÕES DE LIMPEZA DE PRAIAS, RIOS E MANGUES

Ministério do Meio Ambiente
Secretaria de Qualidade Ambiental
Departamento de Gestão Ambiental Territorial



COMBATE AO
LIXO NO MAR



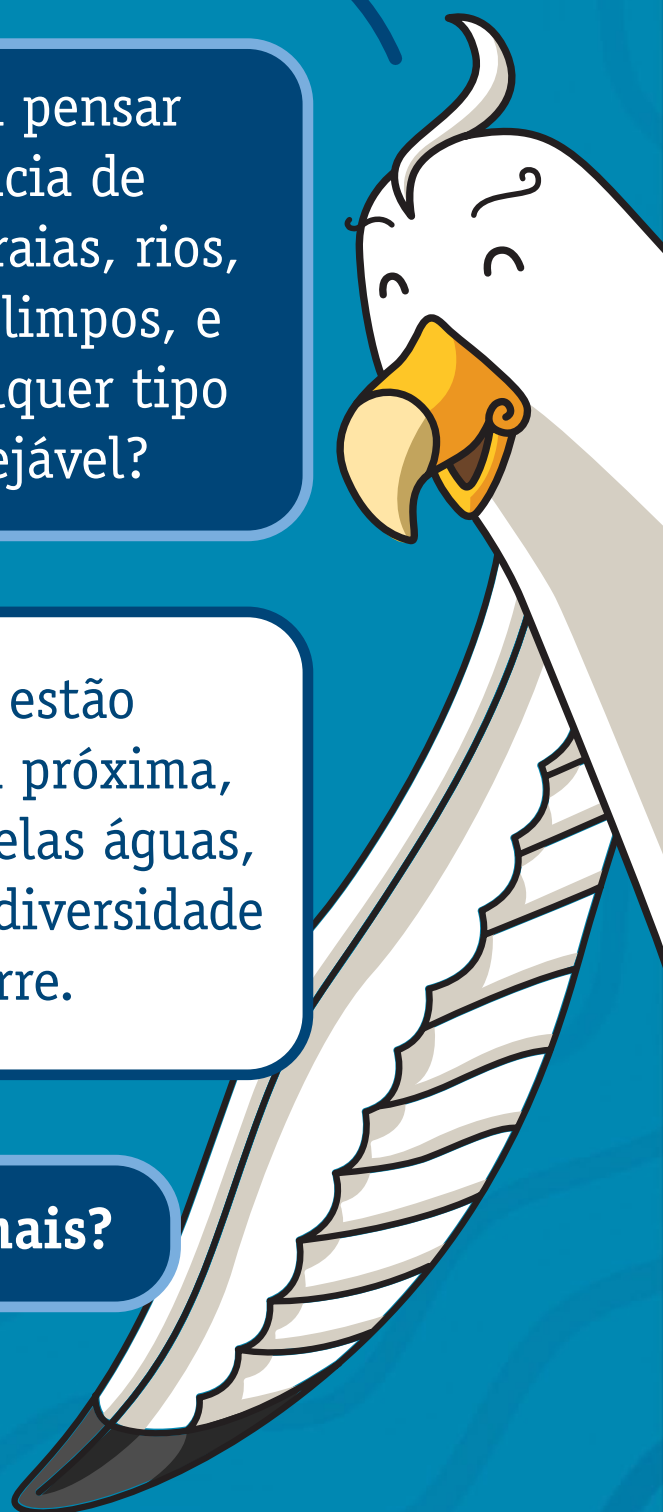
Oi, eu sou o Paru!

E eu a Gaia!

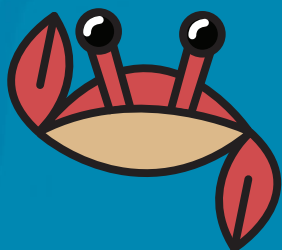
Você já parou para pensar sobre a importância de mantermos nossas praias, rios, mangues e oceanos limpos, e livres de todo e qualquer tipo de resíduo indesejável?

Esses ambientes estão conectados de forma próxima, interligados não só pelas águas, mas também pela biodiversidade que neles ocorre.

Vamos saber mais?

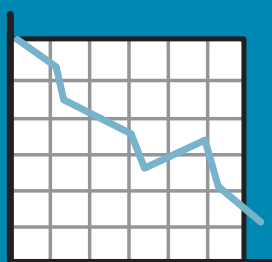


Os rios, quando poluídos com rejeitos, carregam esses resíduos até sua foz, contaminando mangues, praias e mares.



A contaminação dos mangues afeta o ciclo de vida de milhares de espécies que dependem deles para nascer, crescer e se desenvolver.


Estima-se que a poluição dos oceanos é responsável pela morte de cerca de 100 mil animais todos os anos e mais de 800 espécies marinhas são afetadas com o lixo plástico descartado indevidamente.




Os danos à biodiversidade resultam também em danos para a economia, pois afetam negativamente atividades de pesca, turismo, transporte e locomoção.

As pessoas têm um papel decisivo na conservação desses ambientes. Através da conscientização de cada um, podemos repensar hábitos, reduzir o consumo, incentivar e informar sobre o descarte adequado dos resíduos.





Isso mesmo! Além disso, as pessoas podem organizar e promover ações coletivas de limpeza de manguezais e em orlas marítimas e fluviais, por meio de mutirões organizados.

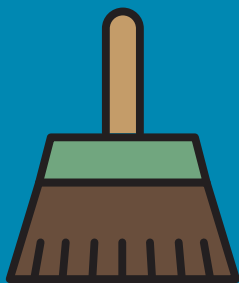


Vem com a gente que temos algumas informações para passar.

Mas fiquem tranquilos, aqui tem tudo bem explicadinho!

INTRODUÇÃO

O **Plano Nacional de Combate ao Lixo no Mar (PNCLM)**, lançado em 2019, foi elaborado frente a um dos principais desafios da gestão ambiental contemporânea. Nesse grande escopo de atuação, o plano promove ações estratégicas para a limpeza de praias, rios e mangues e é um dos eixos da Agenda de Qualidade Ambiental Urbana, promovida pelo Ministério do Meio Ambiente (MMA).



O lixo descartado de forma inadequada ameaça a biodiversidade, a economia, e a saúde humana. Por isso os mutirões de limpeza são importantes para combater o problema.

A conscientização, mobilização das pessoas e coleta de dados produzem efeitos benéficos imediatos e geram informações. A avaliação das condições ambientais de um lugar com a identificação do lixo e suas fontes pode ajudar na redução do problema.

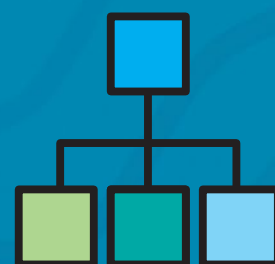
O MMA apoia a realização de mutirões de limpeza em diferentes municípios brasileiros por diferentes organizações.

O **Formulário Nacional de Mutirão de Limpeza** possibilita a consolidação e divulgação dos resultados alcançados nestas ações.



A coleta e destinação adequada do lixo são fundamentais para a proteção ambiental. Muitos resíduos podem ser reciclados, **gerando renda**. Assim, ações de limpeza contribuem para a **qualidade ambiental** e para a **melhoria da qualidade de vida das pessoas**.

Mas para que um mutirão cumpra essas funções, é preciso **ORGANIZAÇÃO**. Então, nesse guia você encontrará dicas e orientações para organizar um mutirão de sucesso!





Clique nos itens para
acessar o conteúdo.



PLANEJAMENTO:
Organize-se!



MOBILIZAÇÃO E COMUNICAÇÃO:
O segredo do sucesso!



EXECUÇÃO DO MUTIRÃO:
Mãos à obra!



SISTEMATIZAÇÃO DOS RESULTADOS:
Gerando informação!



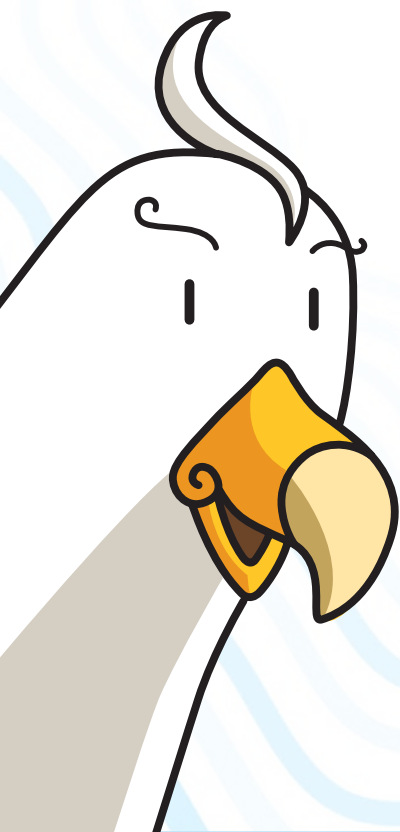
PLANEJAMENTO: Organize-se!

**O mutirão é uma
ação coletiva.**

Convoque organizações e
amigos voluntários para
participar da limpeza.
QUANTO MAIS GENTE, MELHOR!

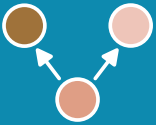


A ideia do mutirão é
maravilhosa, mas fazer
**sem organização é desperdício de
energia**, além de poder ser perigoso.
Estruture a ação para agir de forma
estratégica e segura!



ORGANIZAÇÃO DO MUTIRÃO: PASSO A PASSO

GRUPO E FUNÇÕES



Identifique pessoas que tenham interesse em participar, organize o grupo e faça uma reunião para distribuir as funções.

LOCAL



Escolha o local (praia, nascente, córrego, rio, lago, mangue, etc.) observando, por exemplo, a facilidade de acesso, a frequência de visitantes e a proximidade de possíveis focos de resíduos.



As questões de prevenção, saúde, segurança, incluindo a avaliação dos resíduos presentes na área, devem ser analisadas a partir da escolha do local.


PREVENÇÃO



Verifique fatores que possam interferir na execução do mutirão: acesso ao local, horário, segurança do grupo, tráfego de pessoas e veículos, maré, meteorologia, restrições etc.



TAMANHO NÃO É DOCUMENTO!

Com boa organização todo mutirão é relevante, por isso é preciso seguir estes itens essenciais! 

SAÚDE



Verifique os aspectos de saúde dos participantes. Situações de risco à saúde também podem prejudicar a realização da ação.



ITEM ESSENCIAL

SEGURANÇA



O local a ser limpo é seguro? Se necessário, peça apoio às autoridades locais. Prepare material de orientação para os participantes: utilizar calçado fechado, luvas, protetor solar, repelente, cuidados com resíduos perigosos etc.

PARCEIROS



Procure parcerias com o poder público, instituições, cooperativas, associações, OSCs e empresas que possam dar apoio e visibilidade à ação.

- Prefeitura
- Associações de bairro
- Grupos de escoteiros
- Escolas de surf
- Organizações culturais e ambientais
- Pescadores
- Universidades e escolas
- Empresas e negócios locais
- Associações náuticas
- Associações de mergulhadores
- Cooperativas de catadores
- Outros



As parcerias devem ser confirmadas previamente à definição da data, conforme a disponibilidade dos participantes.

DATA



Crie elos com datas comemorativas. Se possível, escolha datas relevantes que maximizem a importância da ação, como por exemplo: Dia Mundial de Limpeza de Praias, Dia Mundial da Água, Dia Mundial dos Oceanos, entre outras.



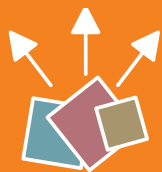
Procure recicladoras e cooperativas de catadores para reaproveitar o material reciclável!

AUTORIZAÇÃO



Procure as autoridades locais para viabilizar o mutirão com as autorizações necessárias.

DESTINAÇÃO



Verifique com a Prefeitura ou o serviço de limpeza urbana de sua cidade qual a forma correta de destinar o material coletado.

- *Reciclagem*
- *Usina de triagem*
- *Aterro Sanitário*
- *Compostagem*
- *Co-processamento em fornos de cimento*
- *Outros*



ITEM ESSENCIAL

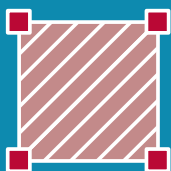
MATERIAIS



Defina e informe aos participantes sobre os materiais importantes que devem ser providenciados para a ação: tendas, coletes/camisetas, luvas, calçados adequados, balança, baldes, lona grande, água, alimentos, kit de primeiros socorros, entre outros.

Ofereça materiais reutilizáveis para a coleta do lixo, como baldes e sacos de rafia. Incentive os voluntários a levarem seus próprios coletores.

ÁREA



Defina a extensão da área de realização da ação, em metros, quilômetros ou milhas náuticas (nos casos de coletas realizadas diretamente no corpo d'água), de acordo com as especificidades do local, do número de pessoas envolvidas na ação e do tempo disponível.

DURAÇÃO



A duração pode ser calculada em função da extensão da área e do número de participantes ou em função do ciclo de maré no caso de regiões litorâneas.

PARTICIPANTES



Registre os dados dos participantes para envio de informações e para futuras mobilizações. Elabore um questionário para que os participantes avaliem a ação realizada.

TRIAGEM



A triagem é essencial para a recuperação dos recicláveis, bem como para a identificação dos principais itens encontrados. Além da quantidade de itens o registro do peso é de grande importância na coleta de dados.

FORMULÁRIO



Imprima a quantidade necessária do Formulário Nacional de Mutirão de Limpeza para os participantes (disponível na página do MMA). **Leve-o a campo e preencha-o ao fim da ação.**

Classificar os resíduos ajuda a formar uma base de dados confiável sobre o lixo nos ecossistemas e facilita o processo de reciclagem.



[Clique para acessar o Formulário](#)

COMUNICAÇÃO



Defina o plano de comunicação da ação e os responsáveis por registrar a ação (ex: fotos, vídeos e depoimentos). Os registros servirão para alimentar as redes sociais e se comunicar com eventuais parceiros.

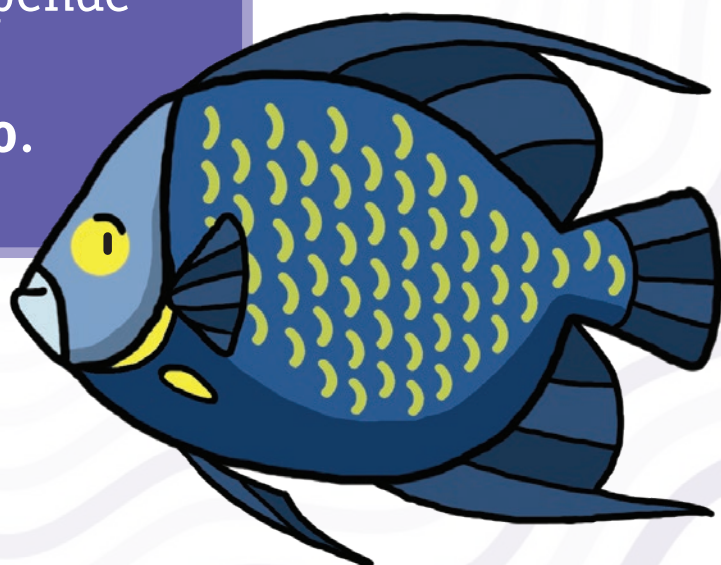
2

MOBILIZAÇÃO E COMUNICAÇÃO: O segredo do sucesso!

A mobilização e a comunicação
são essenciais para o
sucesso da ação.



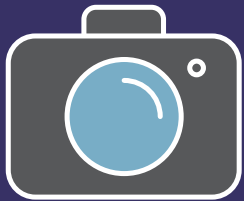
A quantidade de pessoas
engajadas na ação depende
da **mobilização**
e da **comunicação.**





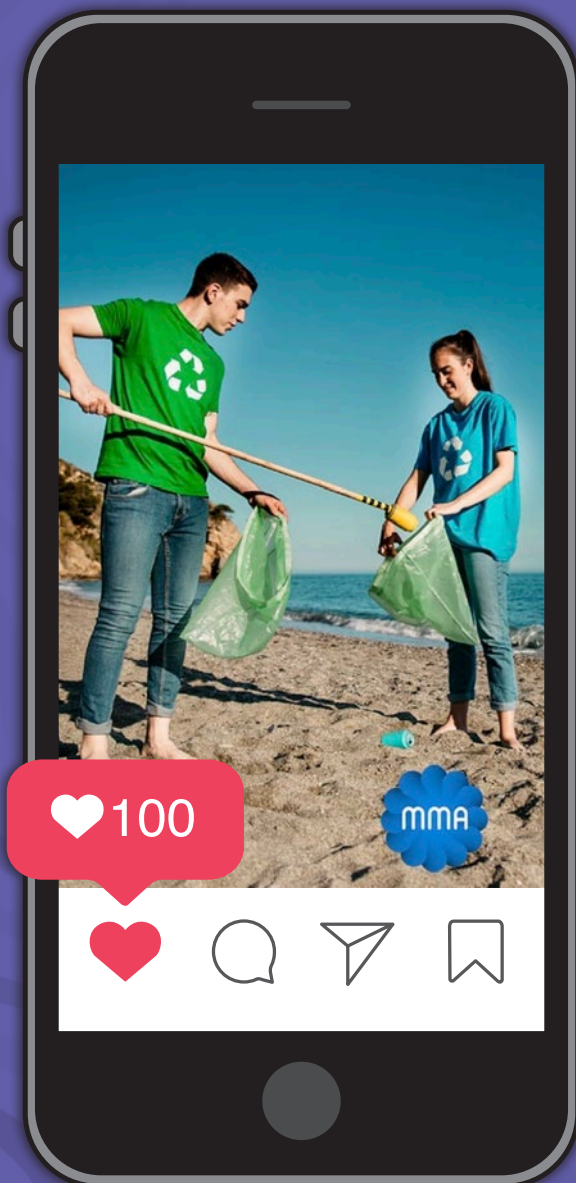
MOBILIZAÇÃO

Chame a comunidade para participar!



COMUNICAÇÃO

Faça registros antes, durante e depois da ação.



MÍDIAS TRADICIONAIS

Entre em contato com potenciais parceiros:

Prefeitura, associações, lideranças comunitárias, empresas, rádios, emissoras de televisão, jornais, secretarias municipais de meio ambiente, etc.

MÍDIAS ALTERNATIVAS

Não economize esforços na internet. As redes sociais são canais de comunicação muito eficientes e de fácil acesso.

#mma #agendaambientalurbana #combateaolixonomar





EXECUÇÃO DO MUTIRÃO: Mãos à obra!

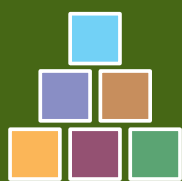
Como será realizada
a execução?



Os passos a seguir são **sugestões**, pois tudo depende das características de cada ação e do local de realização.



PREPARAÇÃO



Prepare a equipe e divida as tarefas.

- Monte um local de apoio com espaço para triagem, pesagem e disposição dos resíduos.
- Oriente sobre condutas básicas de saúde e segurança.
- Informe os participantes sobre coleta, triagem e preenchimento do **Formulário Nacional de Mutirão de Limpeza**.

INFORMAÇÃO



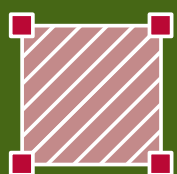
Divulgue a atividade para as pessoas que estão passando no local. O público que estiver presente por outros motivos pode decidir participar – com a mão na massa ou divulgando em suas redes sociais – e pode vir a colaborar em ações futuras.

DIVISÃO



Divida os participantes em duplas ou trios. Eles se revezarão entre coleta e registro das informações no **Formulário**.

ÁREA



Respeite a área predeterminada para a coleta.

TRIAGEM



Uma das partes mais importantes! Aqui são gerados dados que informam sobre os resíduos encontrados no local e que serão disponibilizados pelo MMA.

- Separe os resíduos coletados por categoria.
- Registre a quantidade de cada tipo no Formulário.
- Sugestão: cada dupla ou trio realiza a triagem e registro dos resíduos que coletaram.



Clique para acessar as instruções de preenchimento do Formulário

SISTEMATIZAR



Aplique o questionário de avaliação da execução da ação para os participantes e faça a **consolidação dos dados**, enviando-os ao banco de dados do Ministério do Meio Ambiente.

REGISTRO



Fotos, vídeos e depoimentos.

Gere material sobre a ação e compartilhe nas redes sociais. Este conteúdo deve estar acessível a todos, pois será importante para divulgar, avaliar e realizar futuros mutirões.

#mma #agendaambientalurbana #combateaolixonomar

PESAGEM

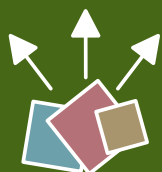


Pese os resíduos e registre as informações no Formulário. Caso não seja possível pesar, faça o registro fotográfico dos itens coletados e do total de resíduos coletados ao final da atividade.



Após a triagem deve ser conduzida a **avaliação da execução do mutirão e a sistematização dos resultados**. Depois, os resultados serão **divulgados no site do MMA**.

DESTINAÇÃO



Os resíduos coletados devem ser destinados corretamente. Separe o material reciclável e destine à coleta seletiva ou a associações de reciclagem.

FEEDBACK



Promova uma discussão de encerramento com os participantes incluindo os seguintes tópicos:

- *Resultados alcançados*
- *Tipos de resíduos encontrados*
- *Principais locais de acúmulo e descarte inadequado.*
- *Dificuldades e lições aprendidas*
- *Sugestões e possibilidades de ações futuras*



COMBATE AO
LIXO NO MAR

FORMULÁRIO NACIONAL DE MUTIRÃO DE LIMPEZA

Caro participante, esse é o formulário para mutirão de limpeza elaborado pelo Ministério do Meio Ambiente, em conjunto com outras instituições que já realizam ações dessa natureza há muitos anos. Preencha os campos abaixo com os resultados do mutirão. O registro dessas informações é importante para que os dados levantados em sua ação integrem a base de dados do MMA, gerando informações para as políticas públicas relacionadas ao combate do lixo no mar.

Para mais informações, acesse o site do MMA: www.mma.gov.br

Descrição do local de limpeza

Marinho-costeiro Oceano

Água doce Rio

Terrestre Cidade Parque Rural

Outros: _____

Selecione o **tipo de local** em que foi realizada a limpeza. O local pode se encaixar em mais de uma tipologia, mas escolha somente uma opção que seja a que melhor representar o local.

Localização da área de limpeza

Nome do local (praia, parque, povoado, etc.): _____

Cidade: _____

Estado: _____

Bairro ou Distrito: _____

Insira os **dados completos do local**, incluindo referências que facilitem sua identificação.

Resumo da limpeza

Data: _____

Número aproximado de participantes:

Criança: _____

Jovens: _____

Adultos: _____

Idosos: _____

Escreva, em metros, a extensão e a largura (aproximadas) da sua área de coleta: _____

Número total de sacos de lixo (cheios): _____

Litragem dos sacos: _____

(desenho explicativo da área de coleta)

Duração da coleta 30min 45min 60min 75min 90min >90min: _____

Duração da triagem 1h 2h 3h 4h ou mais Duração total (coleta+triagem): _____

Qual é a destinação dos resíduos coletados

Serviço de limpeza urbana

Outros (Instituição parceira, empresa, etc.)

Coope

Descreva a **ação** da maneira mais completa possível. Insira os dados reais e evite estimativas.

Quantidade de resíduos

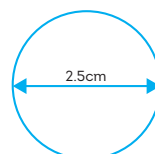
Peso total dos resíduos: _____

Sugestões/Observações: _____

Novamente, insira os dados reais e evite estimativas. Contabilize somente itens maiores que 2,5 cm.

Quantificar somente os resíduos maiores que 2,5cm. Utilizar referência ao lado.

*Fragmentos/pedaços menores que 2,5cm devem ser recolhidos e podem ser colocados dentro de garrafas PET para fins demonstrativos/educativos.



Apoio:

MINISTÉRIO DO
MEIO AMBIENTE



Realização:





A - Plástico

1. Fragmentos de plástico (maiores que 2,5cm)
2. Brinquedos
3. Canudos
4. Copos/talheres/pratos
5. Embalagens de alimento
6. Escovas de dente
7. Esponja/espuma
8. Galões
9. Garrafas PET
10. Hastes de cotonete/piriluto
11. Isqueiros
12. Pedacos de isopor (maiores que 2,5cm)
13. Pinos de plástico
14. Sacos e sacolas
15. Tampas/lacres/argolas de garrafa
16. Outros:

B - Borracha

Total

1. Balões e bexigas
2. Câmaras de ar
3. Chinelos/Sandálias
4. Luvas
5. Pneus
6. Preservativos (Camisinha)
7. Outros:

C - Madeira processada

Total

1. Espetos/varetas
2. Fósforos
3. Palitos de dente
4. Palitos de sorvete/picolé
5. Pedacos de madeira
6. Outros:

D - Produtos têxteis

Total

1. Aviamentos (linhas/barbantes)
2. Calçados (sapatos, tênis)
3. Roupas e pedacos de tecido
4. Outros:

E - Animais Encontrados

Total

1. Vivos
2. Mortos

Especificar animais



Cada linha corresponde a um tipo de resíduo, preencha a **quantidade** de itens correspondentes.

Se forem utilizados vários formulários, consolide todos, somando a quantidade para cada tipo de resíduo ao final do mutirão.

Os resultados consolidados deverão ser inseridos na plataforma do MMA.

3. Latas (comida, desodorante, óleo, tinta, etc)

4. Pedacos de metal

5. Tampas de metal (ex. garrafas, potes, etc)

6. Outros:

H - Vidro ou cerâmica

Total

1. Copos/xícaras/pratos

2. Garrafas

3. Lâmpadas

4. Pedacos de cerâmica

5. Pedacos de vidro

6. Potes de vidro ou cerâmica

7. Outros:

I - Materiais de pesca

Total

1. Anzóis

2. Boias

3. Linhas de pesca

4. Pedacos de corda

5. Redes/pedacos de rede

6. Outros:

J - Outros resíduos

Total

1. Bitucas/guimbas/filtros de cigarro

2. Cera de vela/parafina

3. Eletroeletrônicos (TV, celular, computador, etc)

4. Entulhos/material de construção

5. Fraldas e absorventes

6. Seringas

7. Outros:

4

SISTEMATIZAÇÃO DOS RESULTADOS: Gerando dados!

Após o mutirão,
avale a ação!



As informações coletadas
devem ser organizadas e
sistemizadas.





SISTEMATIZAÇÃO DOS RESULTADOS

Nos Formulários, some os resíduos de mesmo tipo, gerando uma tabela que consolide os resultados dos diferentes formulários utilizados. Isto permitirá conhecer os resultados finais e facilitará sua inserção **na plataforma do MMA**.



[Clique para acessar a plataforma](#)



RELATÓRIO

Reúna fotos, vídeos, questionários, entrevistas e contato dos participantes para compor um relatório final. Ele é valioso e pode ser o ponto de partida para o seu próximo mutirão.

O **Formulário Nacional de Mutirão de Limpeza** foi elaborado pelo MMA em conjunto com outras instituições que têm experiência em realizar ações dessa natureza.

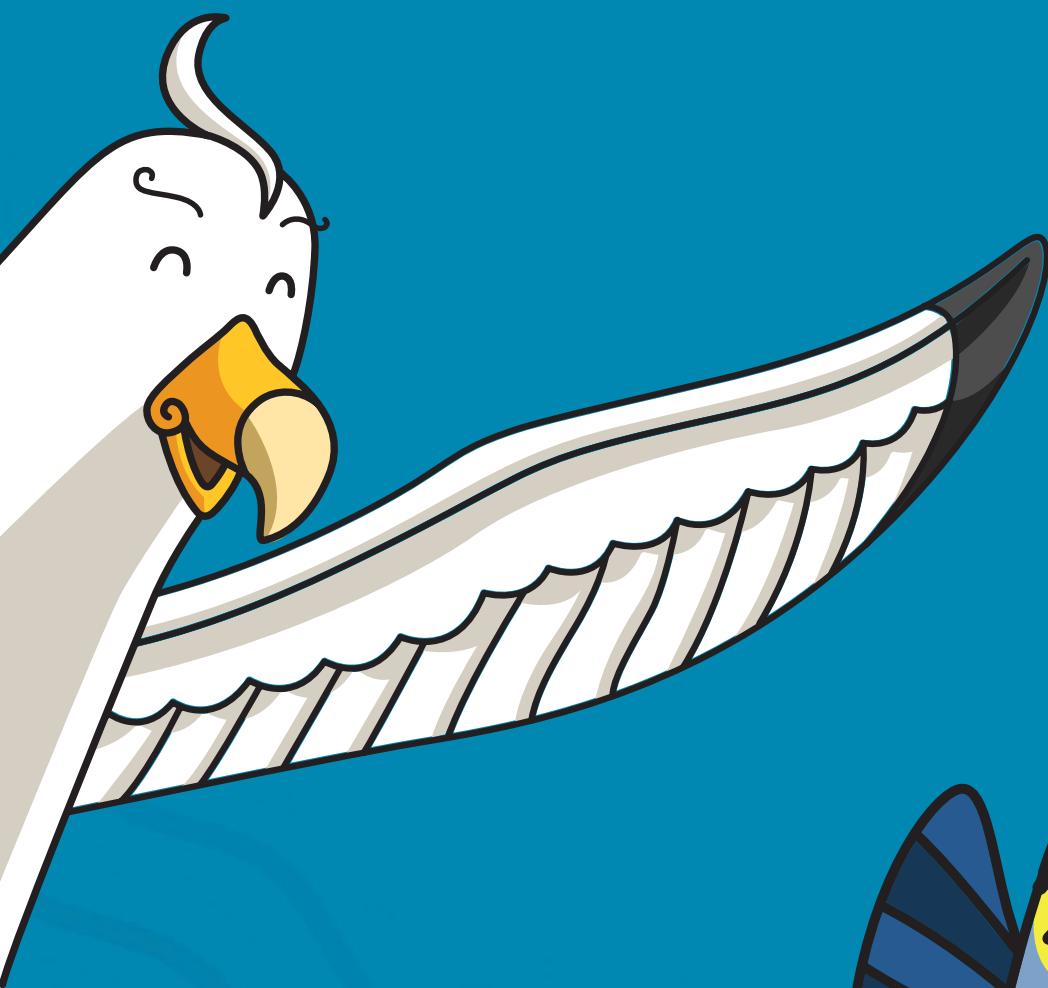
O preenchimento dos campos de resultados dos mutirões é essencial para o registro das informações. Os dados levantados na ação organizada por você ou sua instituição integrarão a base de dados do MMA, gerando informações relevantes para o combate do lixo no mar e em rios.

Os resultados dessas ações estarão disponíveis no **Painel de Resultados**, em *Combate ao Lixo no Mar*, na página do MMA, que organiza as informações por estado, município, praia, organizador, número de participantes e tipo de resíduo coletado.

O **Combate ao Lixo no Mar**, um dos eixos da Agenda Ambiental Urbana, apresenta resultados consistentes na recuperação de praias, rios e mangues. Tem a missão de reduzir a quantidade de lixo no meio ambiente, com foco na qualidade de vida dos brasileiros.



BOM MUTIRÃO!



VOLTAR AO ÍNDICE

Realização

MINISTÉRIO DO
MEIO AMBIENTE



COMBATE AO
LIXO NO MAR



Por ordem do



Ministério Federal
do Meio Ambiente, Proteção da Natureza
e Segurança Nuclear

Por meio da:

giz

Deutsche Gesellschaft
für Internationale
Zusammenarbeit (GIZ) GmbH



MINISTÉRIO DO
MEIO AMBIENTE



da República Federal da Alemanha



VOLTAR AO ÍNDICE