

Programme de Gouvernance et Gestion durable des Ressources Naturelles des espaces Comoé et Taï en Côte d'Ivoire (Pro2GRN)

Contexte

L'agriculture continue de déterminer le développement économique de la Côte d'Ivoire et revêt une importance majeure pour l'avenir du pays. Elle représente 22 % du produit intérieur brut (PIB), génère plus de 50 % de l'ensemble des recettes d'exportation et les deux tiers de la population ivoirienne dépendent directement de la production ; avec une forte dépendance à l'égard d'un petit nombre de cultures d'exportation et un faible degré de transformation des produits agricoles. Suite à une tendance à l'incitation à la production de cultures d'exportation, les ressources et l'espace ont été drastiquement réduits ; engendrant une forte exploitation des terres, la dégradation des sols et la déforestation ; ainsi qu'une pression grandissante des populations sur les ressources naturelles à l'intérieur des aires protégées également. L'intégrité du Parc national de Taï (PNT) au Sud-Ouest et du Parc national de la Comoé (PNC) au Nord-Est du pays classé tous deux au patrimoine mondial de l'UNESCO est ainsi menacée suite à la dégradation croissante des ressources naturelles dans les zones périphériques.

Objectif

Le programme vise à introduire une approche intégrée et participative auprès des différents acteurs (organisations villageoises, groupements de producteurs, prestataires de services, OIPR) au niveau institutionnel, en tenant compte des expériences des projets précédents dans la zone d'intervention.

L'objectif du Pro2GRN est : « **La gouvernance intégrée pour l'utilisation durable des ressources naturelles, l'augmentation de la productivité agricole et la gestion des aires protégées est améliorée** ».

Approche

Le programme s'appuie sur les effets obtenus dans le cadre du projet précédent, PROFIB II (04/2016- 01/2020) avec une capitalisation de ses acquis

L'approche du programme combine l'augmentation de la productivité agricole, la gestion durable des ressources naturelles et la gestion des parcs nationaux dans une approche intégrée ; avec en plus l'introduction d'un système agroforestier testé dans d'autres pays. Ainsi, le programme renforce d'une part, les capacités de l'Office Ivoirien des Parcs et Réserves (OIPR) à améliorer l'efficacité de la gestion et la qualité de la gouvernance des Parc nationaux de la Comoé et de Taï (PNC, PNT). Et d'autre part, il vise à améliorer la gestion des ressources naturelles dans des départements sélectionnés autour du PNC ainsi que la productivité agricole pour de petits producteurs. L'introduction d'un système agroforestier avec de l'Acacia permet de régénérer des sols épuisés afin de rétablir leur productivité agricole et en même temps, approvisionner la population locale avec du bois de chauffe.

Nom du projet	Programme de Gouvernance et Gestion durable de Ressources Naturelles (Pro2GRN)
Commettant	Ministère fédéral allemand de la Coopération économique et du Développement (BMZ) Avec la contribution financière de l'Union Européenne
Region d'intervention	Espace Comoé (régions de Bounkani, Hambol, Tchologo) Espace Taï: région de la Nawa.
Tutelle	Ministère de l'Agriculture et du Développement Rural (MINADER)
Durée	Février 2020 – Septembre 2023



De gauche à droite :

- Producteur d'anacarde propriétaire d'une parcelle de démonstration des techniques améliorées de réhabilitation de vergers d'anacardiers.

- Pêcheurs sur le Lac Buyo.

Groupes cibles

Le Pro2GRN vise les petits producteurs, les éleveurs et les pêcheurs qui sont défavorisés en termes d'accès aux ressources et aux services, avec un accent particulier sur les femmes et les jeunes.

Les intermédiaires sont constitués des employés de l'OIPR (directions du Nord-Est et du Sud-Ouest) ainsi que des prestataires de service de conseil ANADER, en particulier pour la filière anacarde.

Les institutions traditionnelles telles que les Chefs de terre, les chefs de village et les institutions étatiques modernes telles que l'administration locale, les conseils régionaux, etc. constituent en même temps des intermédiaires mais aussi des cibles directes du programme.

Résultats attendus

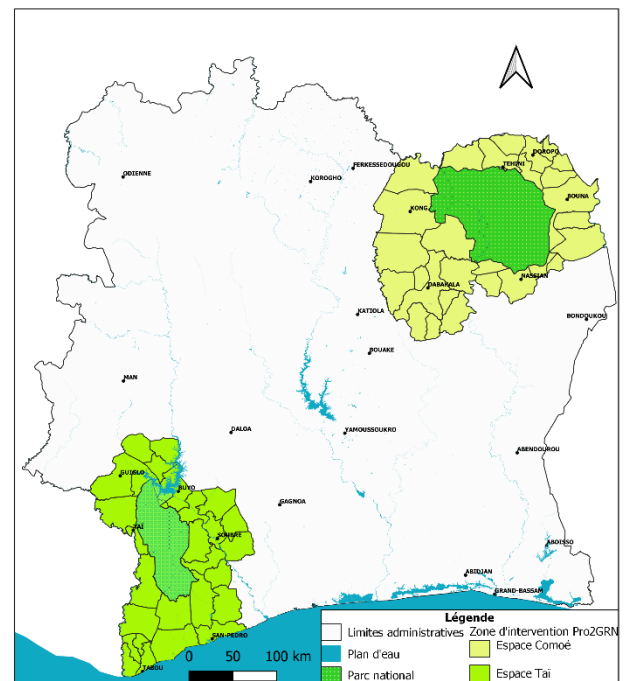
Les résultats clés attendus du programme Pro2GRN sont :

- Les capacités de la population locale organisée en groupes d'entraide pour la gestion des ressources des ressources naturelles et l'augmentation de la productivité agricole sont renforcées ; avec 6000 agriculteurs dont 50 % de femmes, ayant augmenté leurs revenus issus de la production agricole et des accords locaux conclus sur l'utilisation concertée des ressources naturelles.



Chimpanzé dans le Parc national de Taï

- L'efficacité de gestion et de gouvernance des parcs Nationaux Comoé et Taï ; avec la réalisation de mesures pour se rapprocher des standards de la « liste verte » de l'UICN ;
- Les expériences de la GIZ sur les approches de gouvernance intégrée dans l'agriculture, la gestion durable des ressources naturelles et des aires protégées en Côte d'Ivoire sont intégrées dans les documents stratégiques au niveau national ;
- Les techniques agroforestières sont intégrées dans les pratiques agricoles et dans les services de conseil offerts par les prestataires de services étatiques et privés; avec 5.000 ha de terres enrichis à l'aide d'acacias, y inclus des superficies sur lesquelles les femmes détiennent le droit d'usage.



Carte de la zone d'intervention du Pro2GRN

Publié par

Deutsche Gesellschaft für
Internationale Zusammenarbeit (GIZ) GmbH
Registered offices Bonn and Eschborn, Germany

Programme de Gouvernance et Gestion durable de
Ressources Naturelles des espaces Comé et Taï
(Pro2GRN)

BP 7172 Abidjan
Tel. +225 2721788256
paul.scholte@giz.de

www.giz.de

Responsable

Dr. Paul SCHOLTE

Mise à jour

Mars 2021

En coopération avec



Conception

DJODA BEL BELLO Adèle

Photos

Gaël GELLE

Dr. Paul SCHOLTE

La GIZ est responsable du contenu de cette publication.

Committant

Ministère fédéral allemand de la Coopération
économique et du Développement (BMZ)