

# ОЦЕНКА ВРЕМЕНИ ПРИ ПРОХОЖДЕНИИ ПРОЦЕДУРЫ ТАМОЖЕННОГО КОНТРОЛЯ ПРИ ИМПОРТЕ, ЭКСПОРТЕ И ТРАНЗИТЕ В ЦЕНТРАЛЬНОЙ АЗИИ

---

## Экспресс анализ

Исследовательский Центр «Z-Analytics».

Данный анализ был проведен при поддержке Программы «Упрощение процедур торговли в Центральной Азии», осуществляемой Deutsche Gesellschaft für Internationale Zusammenarbeit (GIZ) GmbH от имени Федерального правительства Германии.

Мнения и анализы в данном исследовании не обязательно отражают взгляды и официальную политику Deutsche Gesellschaft für Internationale Zusammenarbeit (GIZ) GmbH

Декабрь 2017

## Оглавление

I. НАЗНАЧЕНИЕ ДОКУМЕНТА .....	2
II. ОСНОВНЫЕ ВЫВОДЫ ИССЛЕДОВАНИЯ .....	3
2.1 Импорт .....	3
Предварительное информирование .....	3
Предварительное декларирование товаров .....	4
Досмотр груза в пунктах пропуска .....	4
Частота досмотра .....	5
Временные затраты на прохождение процедур контроля .....	6
Общее время оформления импорта .....	6
Время, затрачиваемое на простои в очереди в пункте пропуска с применением предварительного информирования .....	6
Таможенное сопровождение .....	7
2.2 Экспорт .....	8
Время на оформление сертификатов .....	8
Временные затраты на прохождение процедур контроля .....	9
Временные затраты на оформление экспорта .....	10
Досмотр груза .....	10
Предварительное информирование .....	11
2.3 Транзит .....	12
Время оформления транзита .....	12
Используемые формы таможенной гарантии .....	13
Таможенный досмотр .....	14
Внеплановые простои транспортных средств .....	14
Таможенное сопровождение груза .....	14
2.4 Развитие электронного декларирования .....	15

## I. НАЗНАЧЕНИЕ ДОКУМЕНТА

Региональная программа GIZ (GmbH) «Упрощение процедур торговли в Центральной Азии» (далее – TFCA) поддерживает Правительства Казахстана, Кыргызстана, Таджикистана и Узбекистана в реализации мер по упрощению процедур торговли в целях обеспечения интеграции Центральной Азии в мировую экономику и увеличения выгод от международной торговли и уменьшение бедности.

Для оценки реализуемых мер в рамках Программы TFCA и определения базовых значений соответствующих показателей по оценке эффективности реализации Программы инициировано проведение настоящего экспресс исследования.

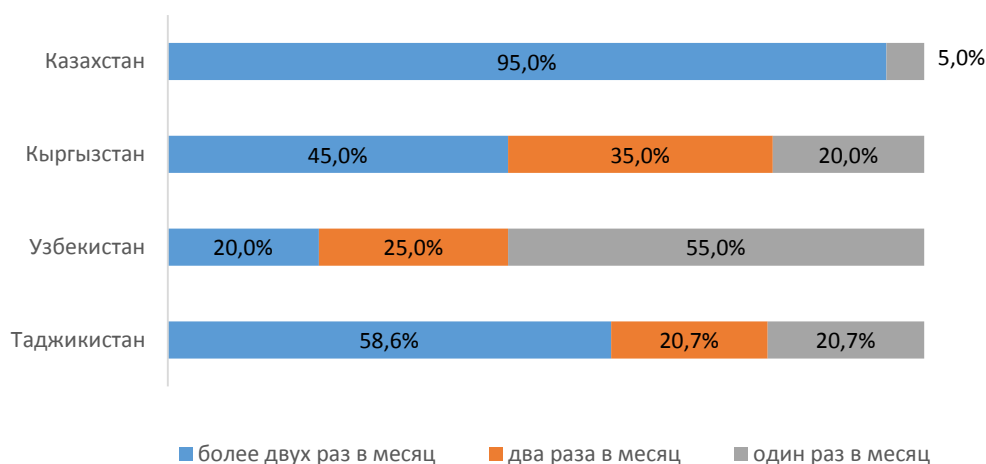
Исследование проведено в 2017 году исследовательским центром «Z-Analytics». Целевую группу настоящего исследования составили участники ВЭД. География респондентов охватила крупные торговые центры Региона (Алматы, Бишкек, Душанбе и Ташкент).

Было отобрано 130 компаний экспортеров/импортеров. В опросе приняли участие 132 респондента.

Для более детального анализа ситуации были разработаны отдельные вопросники по экспорту, импорту и транзиту.

По результатам исследования выяснилось, что из общего количества респондентов больше половины, ответивших более одного раза в месяц осуществляли экспортно-импортные операции.

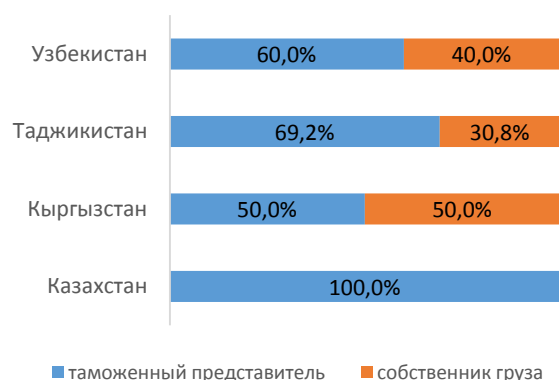
**Диаграмма 1.**



Респонденты, ответившие на вопросы исследования, сообщили, что в большинстве случаев декларация подается таможенным представителем или таможенным брокером.

## Диаграммы 2 и 3.

Подача транзитной декларации



Подача таможенной декларации

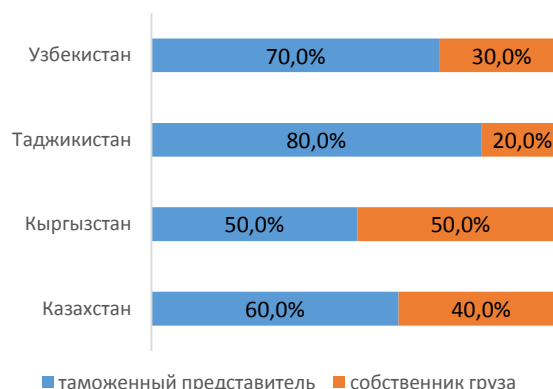


Таблица 1. Основные пункты пропуска

Казахстан	Кыргызстан	Таджикистан	Узбекистан
Алтын Кол	ЦТ и ЖДТ «Северная»	Гулистон	Даут-Ата
Хоргос	Таможня «Манас»	Фотехобод	Дустлик
Дастык	Торугарт	Дусти	Яллама
Куаныш		Кульма	Майский
Уральск		Панджи Поен	
Сарыагаш			
Актау			
Буржан			
Кордай			

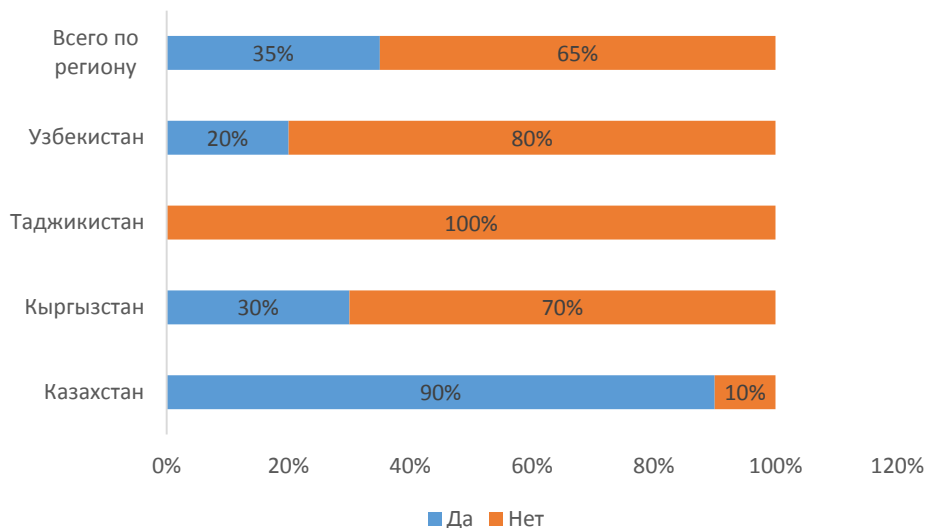
## II. ОСНОВНЫЕ ВЫВОДЫ ИССЛЕДОВАНИЯ

### 2.1 Импорт

#### Предварительное информирование

Из общего числа, 65% респондентов в целом по региону отметили, что не подавали предварительной информации до прибытия груза на границу. Ответы респондентов по странам немного отличаются.

**Диаграмма 3.** Обязательна ли подача предварительной информации до прибытия груза на границу?

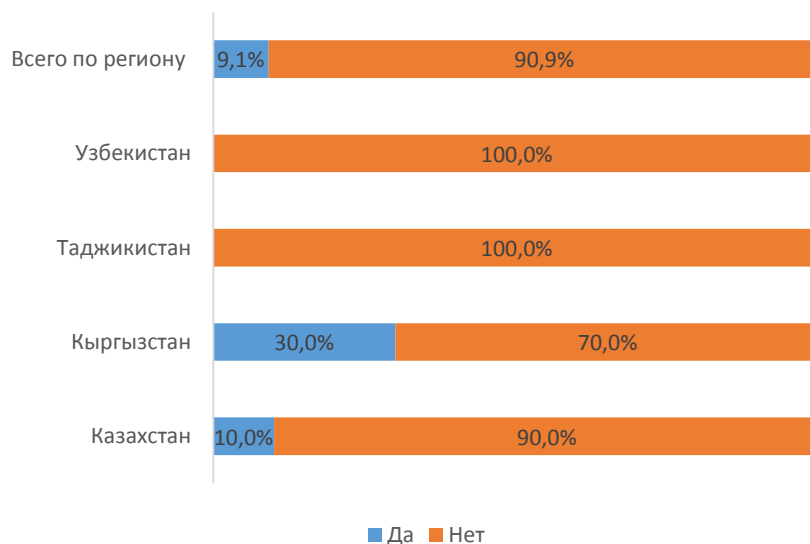


Респонденты в Таджикистане, предварительное информирование связывают с неофициальной процедурой физического согласования импорта с таможенными органами (согласование стоимости и т.д.), которая находит широкое применение в последние годы.

#### **Предварительное декларирование товаров**

Из общего числа, 90,9% респондентов отметили, что не подавали предварительную декларацию до прибытия в порт назначения груза.

**Диаграмма 4.** Подача предварительной декларации товаров по странам

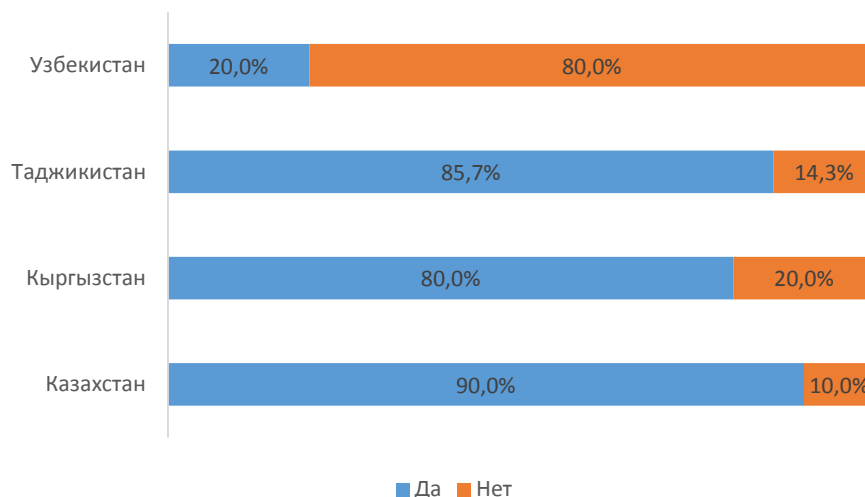


#### **Досмотр груза в пунктах пропуска**

Из общего числа, 70,5% респондентов указали на досмотр груза на пунктах пропуска.

Из общего числа респондентов, подтвердивших наличие досмотра на пунктах пропуска, 34% отметили, что их полностью устраивает процедуры досмотра, по их мнению, это не занимает время (0 часов), 11 % указали, что потратил час на процедуру час времени.

**Диаграммы 5.** Производится ли осмотр/ досмотр груза в пункте пропуска?

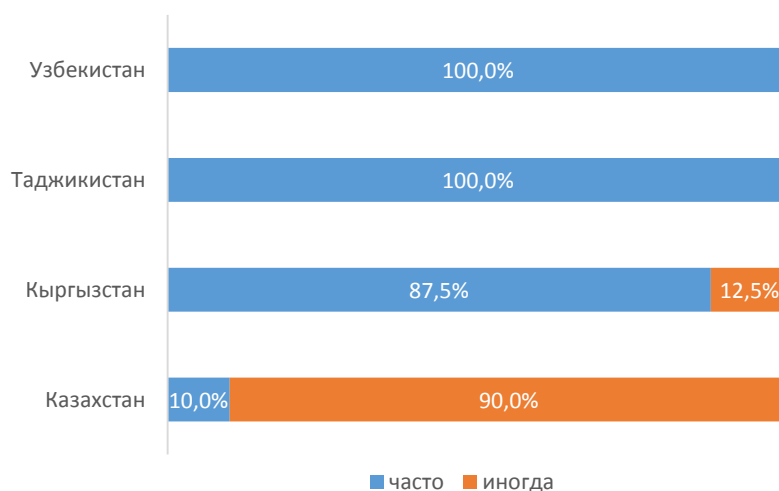


### **Досмотр груза в местах таможенного оформления**

Из общего числа, 90,9% респондентов указали на досмотр груза на пунктах пропуска.

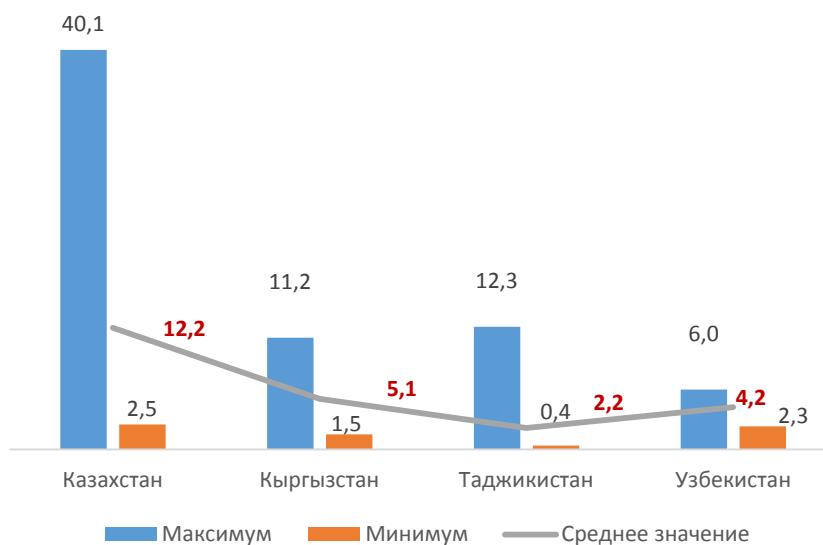
На вопрос как часто производится досмотр, 68% респондентов отметили, что часто сталкиваются с процедурой досмотра.

**Диаграммы 6.** Как часто производится досмотр?



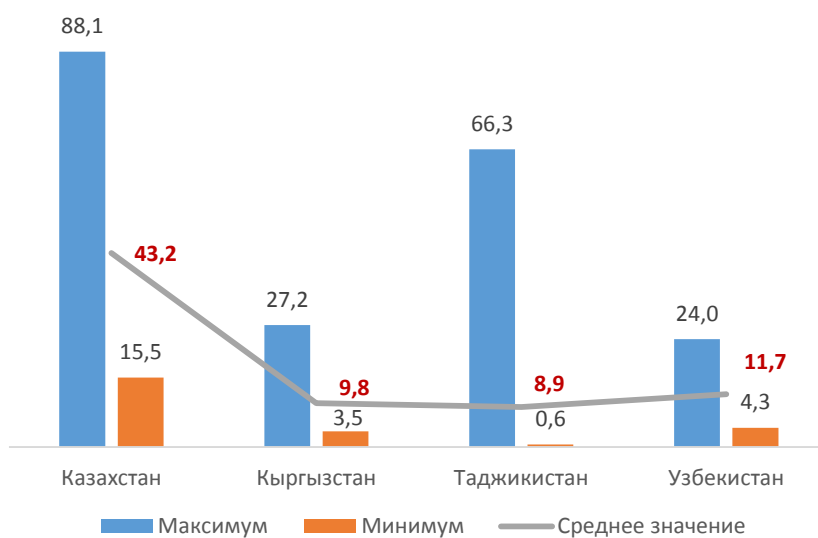
## Временные затраты на прохождение процедур контроля

Диаграмма 7.



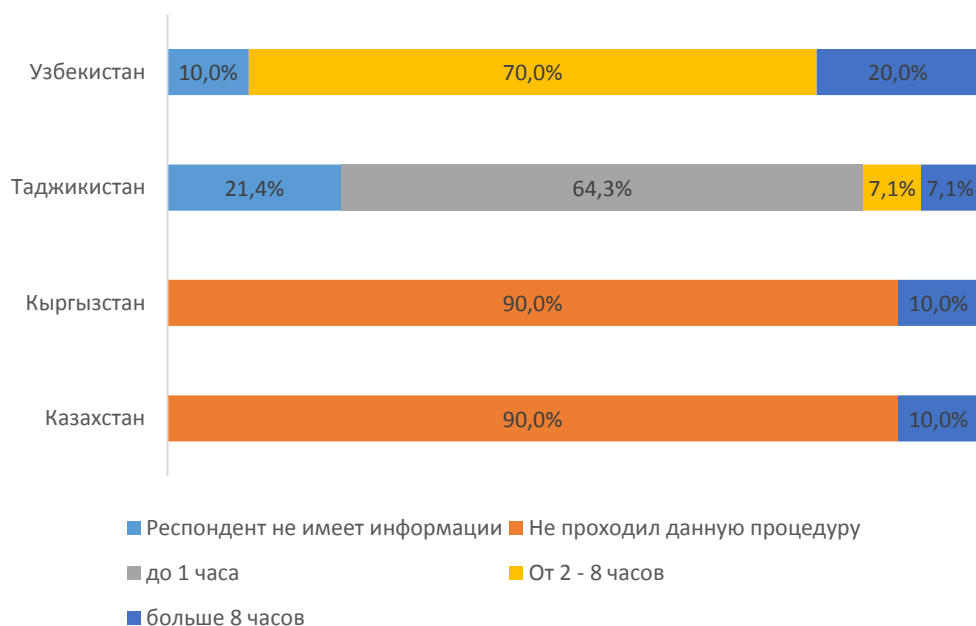
## Общее время оформления импорта

Диаграмма 8.



## Время, затрачиваемое на простои в очереди в пункте пропуска с применением предварительного информирования

**Диаграмма 9.**

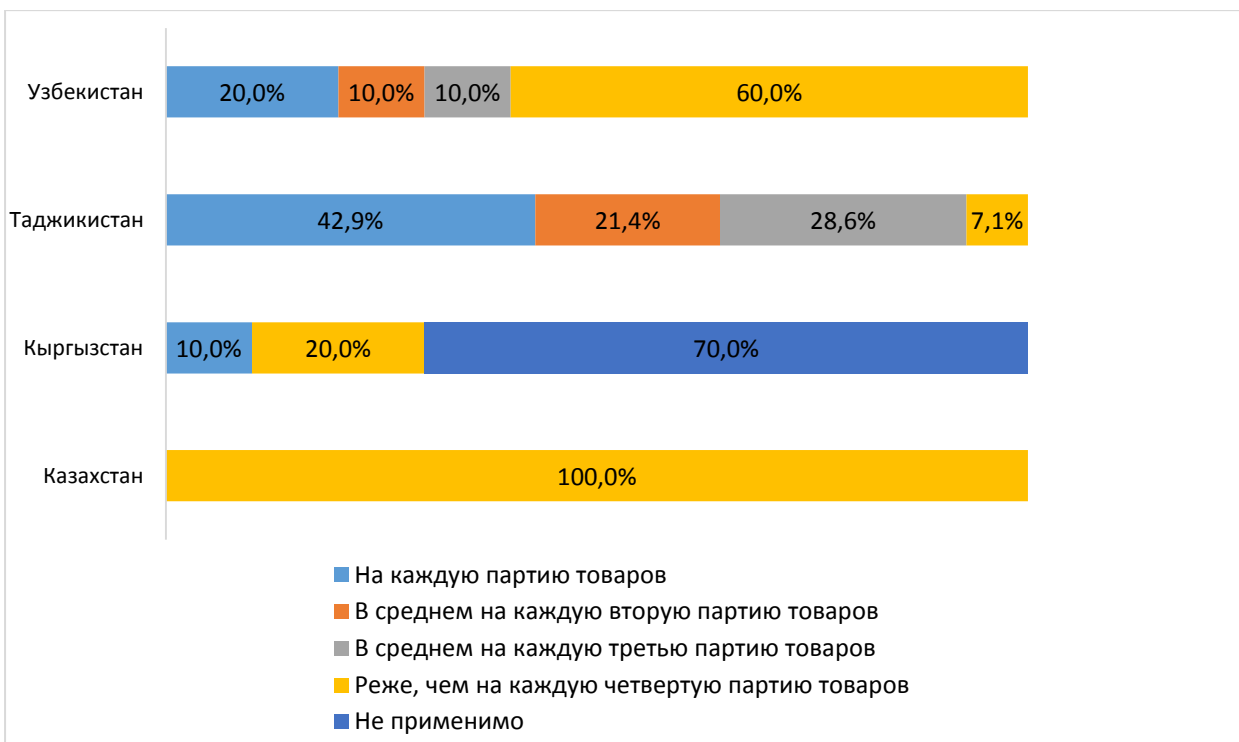


### **Таможенное сопровождение**

43% респондентов по Региону в ответ на вопрос «Как часто назначается таможенное сопровождение груза, как дополнительная мера таможенного контроля?» отметили, что реже, чем на каждую четвертую партию товаров. 20% указали на каждую партию товаров. 15% респондентов, отметили, что не применяли данную процедуру.

**Диаграмма 10. Как часто назначается таможенное сопровождение**



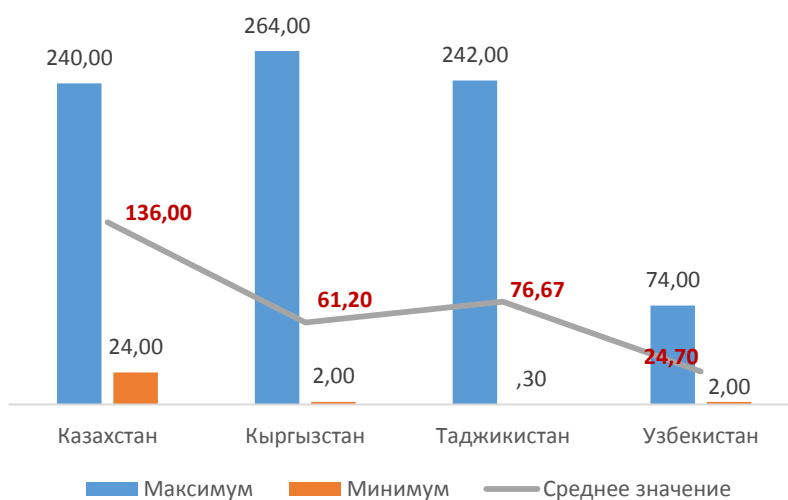


## 2.2 Экспорт

### Время на оформление сертификатов

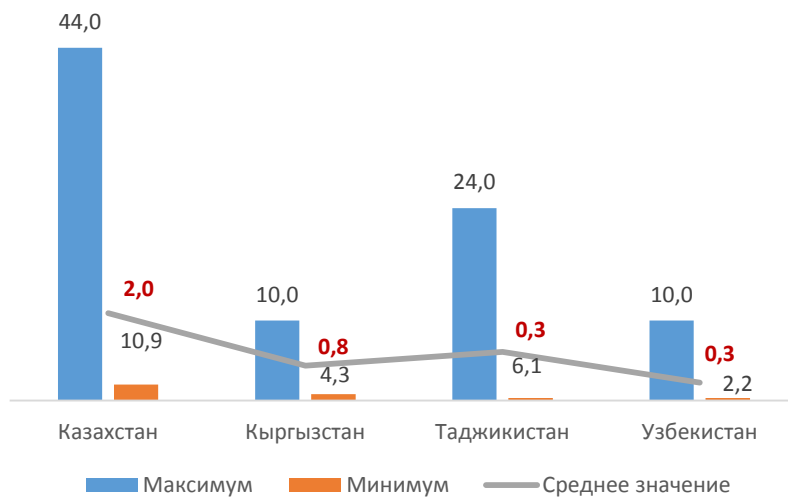
Временные затраты на оформление сертификатов зависят от наименования продукции и частоты экспорта.

Диаграмма 11.



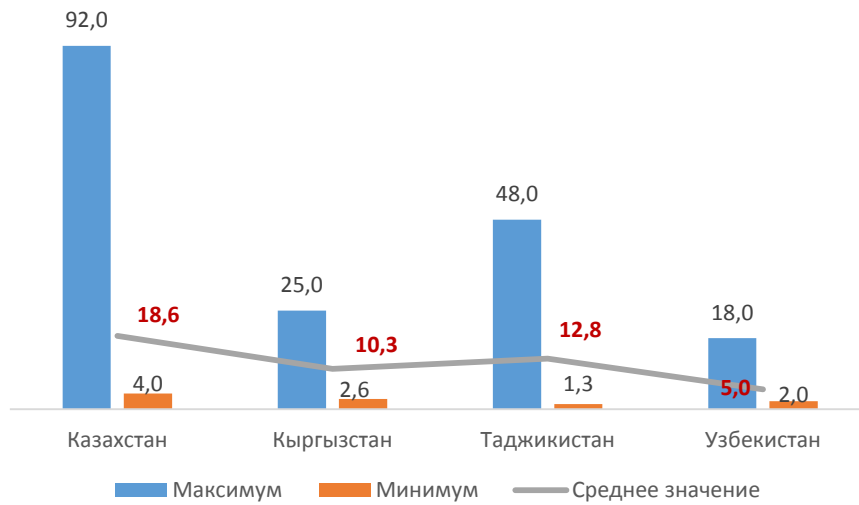
## Временные затраты на прохождение процедур контроля

Диаграмма 12.



## Временные затраты на оформление экспорта

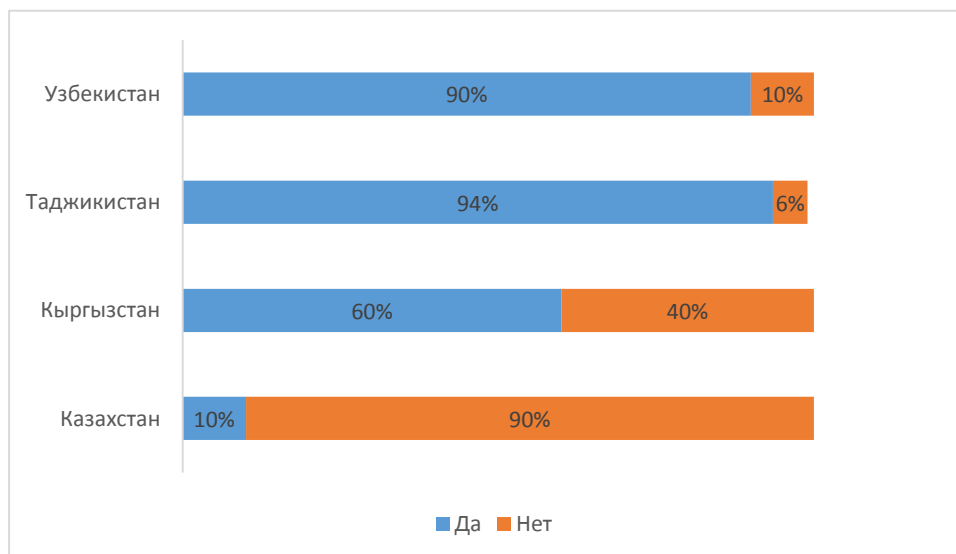
Диаграмма 13.



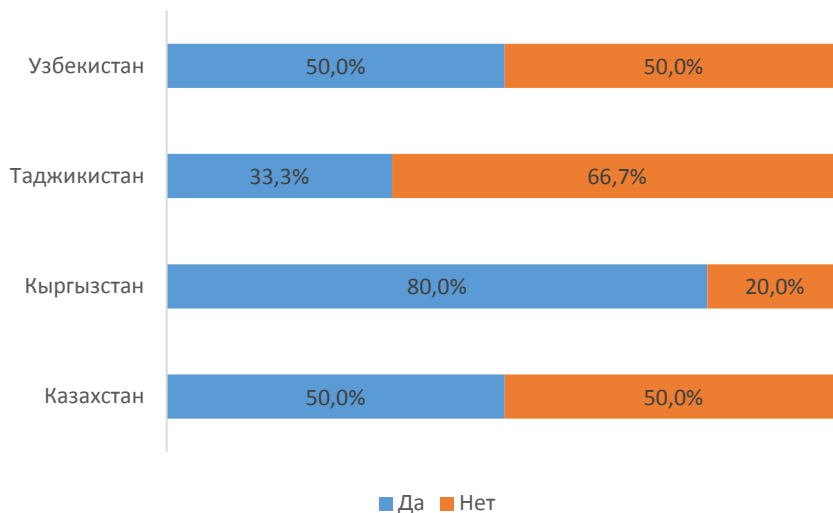
## Досмотр груза

Диаграмма 14. Проводится ли досмотр товара и погрузка на транспортное средство под таможенным контролем до подачи декларации?

Диаграмма 15. Таможенный досмотр при оформлении экспорта

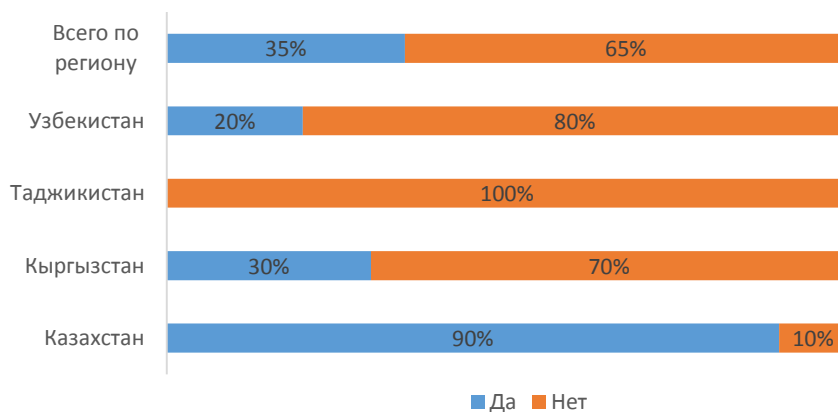


**Диаграмма 16.** Осуществляется ли таможенный осмотр/досмотр на пунктах пропуска



### Предварительное информирование

**Диаграмма 16.** Осуществляется ли процедура предварительного информирования (в таможенный орган выезда)?



## 2.3 Транзит

### Время оформления транзита

Диаграмма 17.

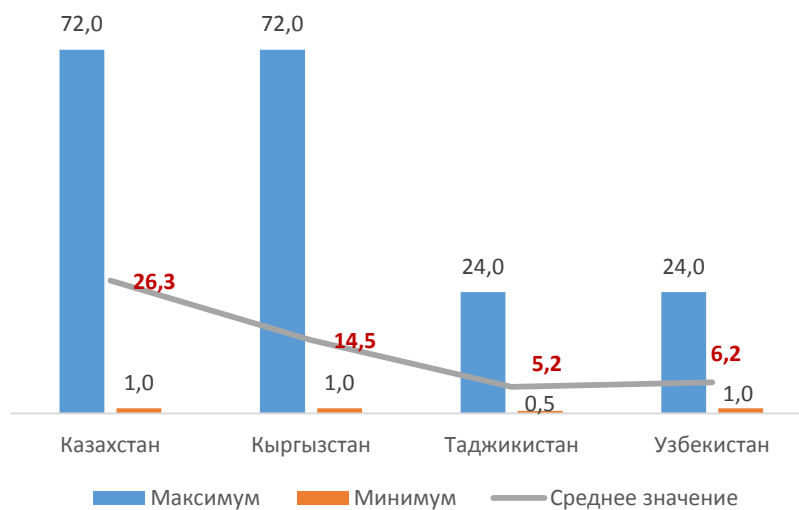
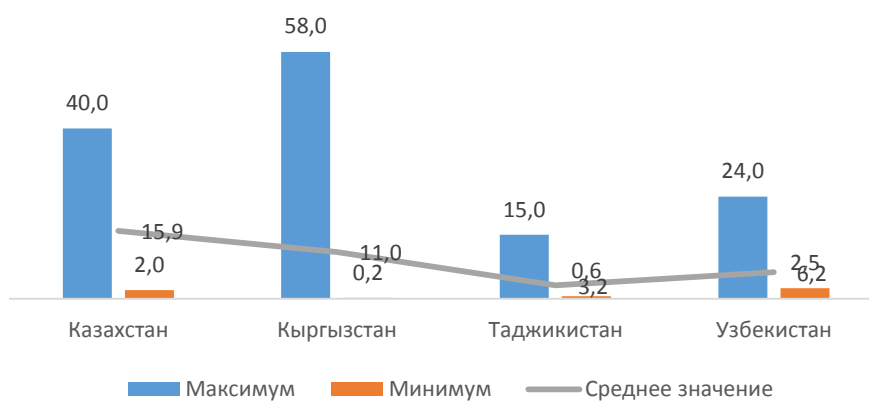
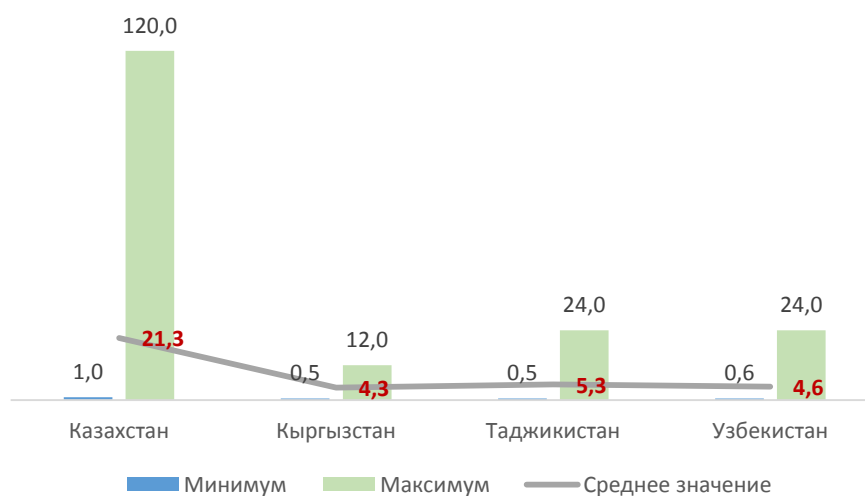


Диаграмма 17.

### Общее время прохождения процедур контроля при транзите



**Оформление таможенного обеспечения** Остается или поменяли с учетом Казахстана.



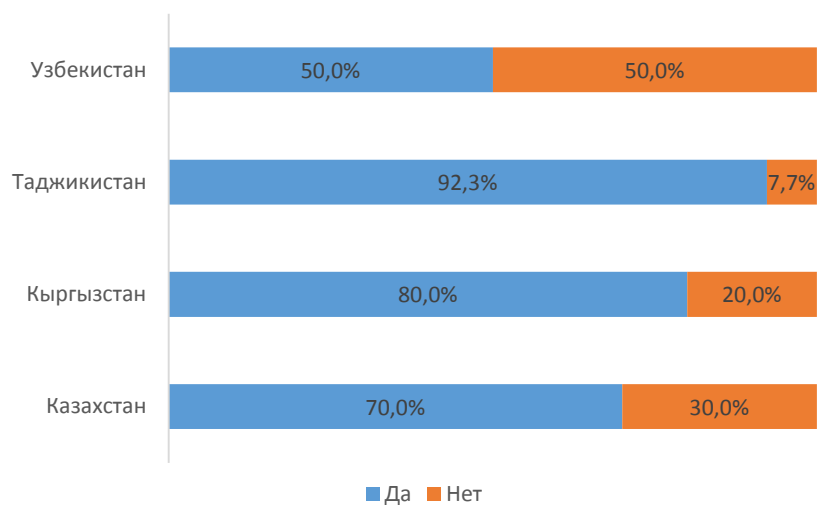
### Используемые формы таможенной гарантии

**Диаграмма 19.** Какие виды таможенной гарантии Вы используете для транзита?



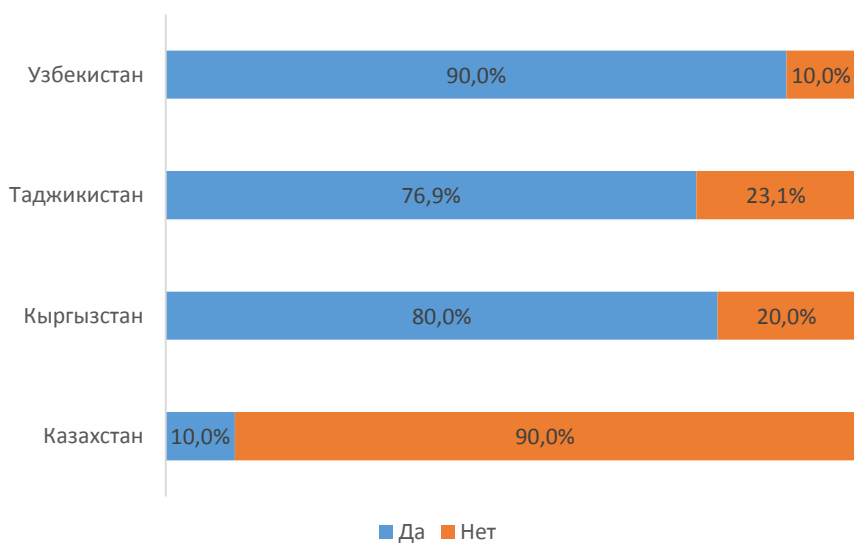
## Таможенный досмотр

Диаграмма 20. Производится ли досмотр груза на пунктах пропуска



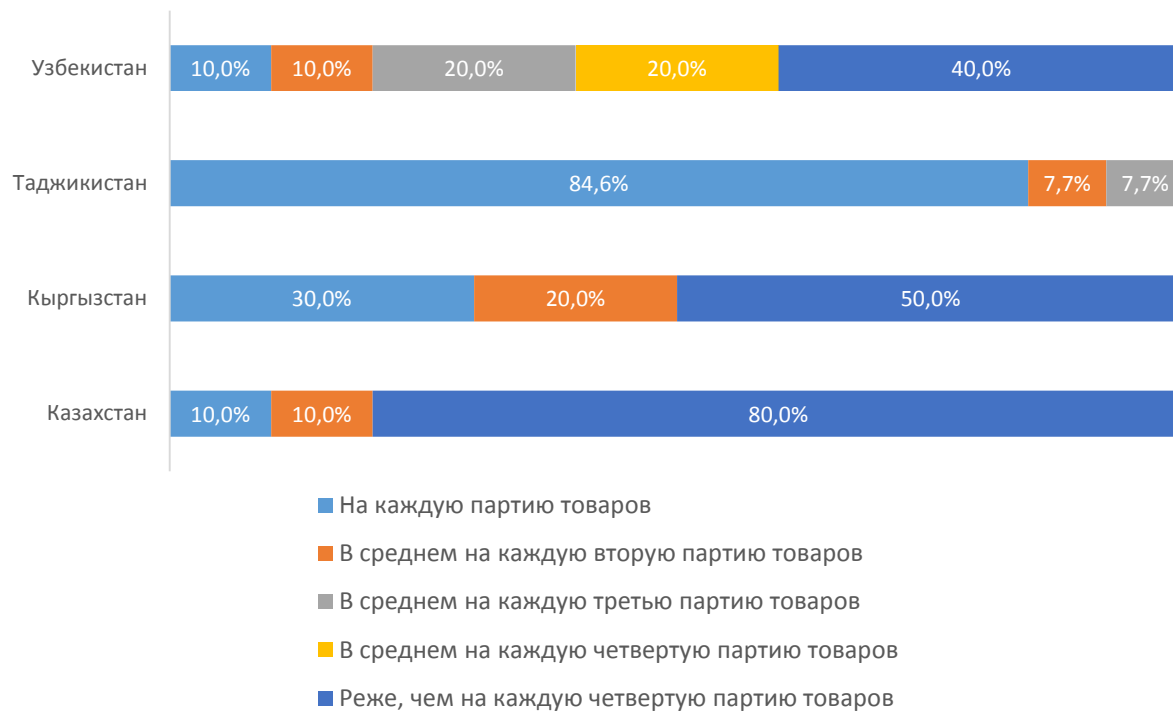
## Внеплановые простои транспортных средств

Диаграмма 21. Возникают ли внеплановые простои транспортных средств



## Таможенное сопровождение груза

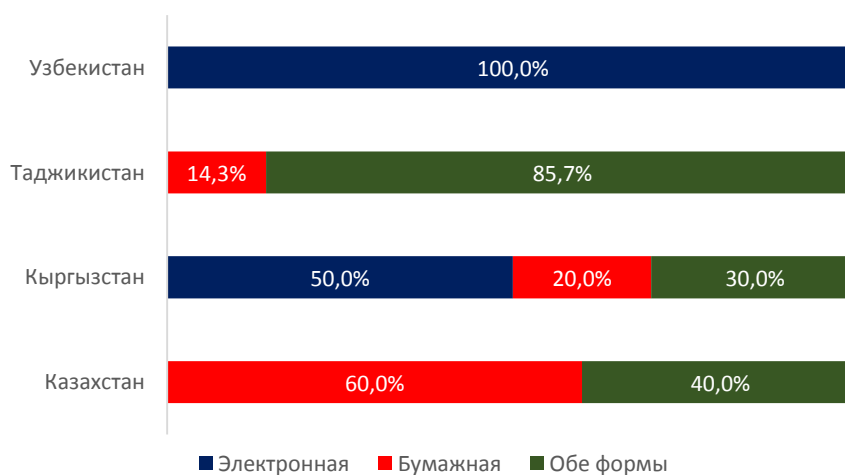
Диаграмма 22. Как часто назначается таможенное сопровождение груза, как дополнительная мера таможенного контроля?



## 2.4 Развитие электронного декларирования

Из общего числа, 34 % респондентов указали на электронную форму подачи декларации.

**Диаграмма.23.** Электронное декларирование при импорте





**Диаграмма 24. Электронное декларирование при экспорте**

