



## Alumni – Bindung und Vernetzung

### Leistungsangebot

#### Die Herausforderung

Viele entwicklungspolitische Maßnahmen richten sich an internationale Fach- und Führungskräfte aus Bereichen wie Wirtschaft, Wissenschaft, Verwaltung und Bildung. In solchen Programmen und Fortbildungsmaßnahmen werden wertvolle Kontakte zu Schlüsselpersonen und Partnern vor Ort aufgebaut. Die Herausforderung bei der Erreichung nachhaltiger Projektwirkungen ist jedoch, so mit diesen Personen zu kooperieren, dass sie dauerhaft und selbständig Innovationen und Veränderungsprozesse initiieren und gemeinsam mit anderen umsetzen – auch über das Ende der Programmlaufzeit hinaus.

Ein intelligentes Bindungsmanagement, z.B. durch den Aufbau von aktiven (Fach-)Netzwerken, ist daher besonders wertvoll. Es sind vor allem solche Programme nachhaltig erfolgreich, denen es gelingt, die entscheidenden Fach- und Führungskräfte vor Ort zu identifizieren, langfristig für ihre Ziele zu gewinnen und einzubinden. Die Kernfragen lauten: Welche Methoden und Formate fördern den Aufbau von aktiven Netzwerken und Kooperationsbeziehungen? Wie kann ich Partner und Ehemalige („Alumni“) langfristig an meine Organisation binden? Welchen Nutzen bringt es, wenn ich Alumni in meine Programmarbeit einbeziehe? Welche Alumni sind vor Ort als Fachexperten oder Türöffner ansprechbar?

#### Unser Lösungsansatz

Wir unterstützen beim Aufbau von aktiven Netzwerken und schaffen dadurch dauerhaften Kontakt zu Schlüsselpersonen und Partnern. Weil Netzwerken kein Selbstzweck ist, braucht es passende Instrumente, welche Kooperation und Kompetenzentwicklung gezielt fördern. Nur so können langfristige Win-win-Beziehungen entstehen. Unsere Strategie ist „Bindung durch Vernetzung“. So entstehen weltweit Netzwerke mit vielen Tausend Experten,

Wissensträgern und Schlüsselpersonen, auf die wir für die weitere Zusammenarbeit und die gemeinsame Entwicklung von Lösungen zurückgreifen können. In fachlichen Communities und Netzwerken finden eigenmotivierte Kooperation und (Wissens-)Austausch untereinander und mit Partnern statt und es wird die Grundlage für nachhaltige Lern- und Veränderungsprozesse geschaffen.

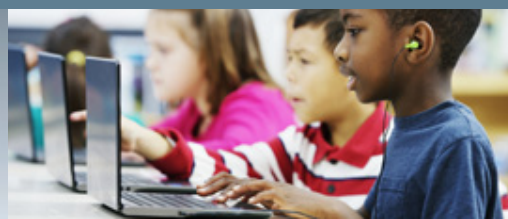
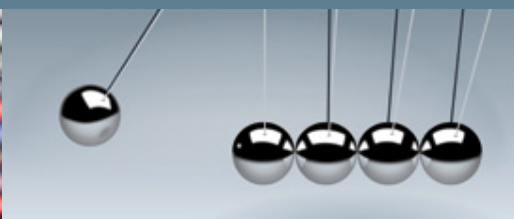
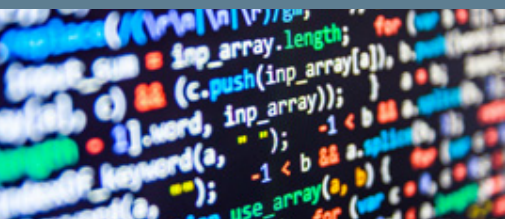
Durch maßgeschneiderte Lösungen fördern wir Partnerschaften auf Augenhöhe. Alumni übernehmen Ownership für Themen und werden zu Fachpartnern, Türöffnern, Multiplikatoren und finanziellen Partnern.

#### Unsere Leistungen

**Wir optimieren Ihre Alumniarbeit.** Wir ermitteln den Kernbedarf und entwickeln ein maßgeschneidertes Konzept, das die Programmziele mit den Interessen Ihrer Ehemaligen verbindet. Sie erhalten einen für Sie passenden Arbeitsplan, der sich an folgenden Leitfragen orientiert: Wie baut man Alumniarbeit schon bei der Planung in internationale (Bildungs-)Angebote ein? Wie gestaltet man Beziehungskreisläufe zwischen Institutionen und Alumni? Welche Anreizsysteme und welches Kooperationsmanagement führen zu welchen Wirkungen?

**Wir unterstützen Sie dabei, Partner und Alumni in aktiven und selbständigen Netzwerken und Fach-Communities zusammenzubringen.** Je nach Bedarf beraten wir zu verschiedenen Kooperationsformaten: vom eher geschlossenen Alumni-Club für hochrangige Ehemalige bis hin zur offenen Innovationswerkstatt. Von der lokalen oder regionalen Alumni-Vereinigung zum globalen Fachaustausch. In allen Fällen schaffen unsere Methoden Anreize zum Mitmachen, generieren Handlungswissen, führen zu dauerhaften Lernprozessen und ermöglichen Innovation.

**Wir beraten und konzipieren Ihre Alumni-Netzwerk-Veranstaltungen vor Ort und in Deutschland,** unterstützen



Sie bei der Auswahl von geeigneten Methoden und Formaten und führen sie bei Bedarf selbst durch. Im Mittelpunkt stehen dabei strategische Fragen zu den Zielen, Ressourcen, Instrumenten und der Portfolioentwicklung des jeweiligen Netzwerks. Ziel ist der Aufbau von selbständigen, selbstfinanzierten Netzwerken, die sich aktiv für Kooperation, Innovation und Veränderung einsetzen.

**Wir erzeugen lebendige Alumni-Communities mit virtuellen Plattformen.** Das Alumniportal Deutschland ist das größte deutsche Online-Alumni-Netzwerk. Die Mitglieder können sich über digitale Steckbriefe mit ihren Kompetenzen präsentieren, sich in Expertengruppen gegenseitig beraten und in virtuellen Konferenzen (z.B. Webinaren) Wissen austauschen sowie auf Karriereangebote (z.B. virtuelle Karrieremessen) zugreifen. Wir zeigen Ihnen, wie Sie diese Plattform optimal für Ihre Alumniarbeit einsetzen und Ihre Ehemaligen untereinander sowie organisationsübergreifend mit Partnern weltweit in Kontakt bringen. Wir beraten zur Nutzung der bereits bewährten Online-Tools sowie zum Aufbau eigener Alumni-Plattformen. Wir vermitteln den Kontakt zu Schlüsselpersonen und Türöffnern. Alumni sind wichtige Wissensträger und übernehmen im idealen Fall freiwillig Verantwortung für Veränderungsprozesse. Über unsere Alumni-Datenbanken (Who-is-who-Service der GIZ und Alumniportal Deutschland) stellen wir den Kontakt zu diesen qualifizierten Fach- und Führungskräften weltweit sowie zu Hunderten von bereits aktiven Alumni-Netzwerken her.

Das heißt konkret:

- » Wir finden für Sie Fachpartner, Mitarbeiter und Ressourcepersonen für Ihre Programmarbeit
- » Wir eröffnen Optionen für Kooperationspartner und strategische Allianzen
- » Wir unterstützen Sie dabei, Türöffner und interessierte Schlüsselpersonen für gemeinsame Projekte zu identifizieren

- » Wir vermitteln den Kontakt zu aktiven Netzwerken mit fachlicher und lokaler Expertise – als Dienstleister, Wissens- und Lernpartner

## Ihr Nutzen

Die GIZ investiert seit mehr als 50 Jahren in die internationale Alumniarbeit. Der konkrete Nutzen für Sie:

- » Unser fundiertes Instrumenten- und Methodenwissen ist der Erfolgsfaktor für eine moderne Alumni- und Netzwerkarbeit.
- » Unser Zugang zu einem Pool gut ausgebildeter Partner Deutschlands unterstützt Sie bei der Programmarbeit vor Ort. Wir wissen, wer gerade welche Karriereleiter erklimmt, wer wen kennt und wer sich worin auskennt.
- » Unser Vernetzungs-Knowhow bringt Alumni lokal, regional und global zusammen, damit sie gemeinsam an Ihren Themen und Herausforderungen arbeiten und so Ihre Programmwirkung nachhaltig unterstützen.

## Ein Beispiel aus der Praxis

Die „Alumni Capacity Development Initiative Cameroon“ im Auftrag des BMZ hat zum Ziel, Alumni mehr in die deutsch-kamerunische Zusammenarbeit einzubinden und ihr Knowhow stärker für entwicklungspolitisch relevante Programme nutzbar zu machen. Wir begleiten diese Maßnahme konzeptionell und in der Durchführung. Dafür initiieren wir zunächst eine Bestandsaufnahme der Alumni-Szene in Kamerun und identifizierten Schlüsselpersonen und interessante Netzwerke vor Ort. Aus unseren Empfehlungen ergab sich eine 18-monatige Pilotphase, in der die Kooperation zwischen ausgewählten IZ-Vorhaben aus dem Bereich Gesundheit und Umwelt und fachlich organisierten Alumni-Vereinigungen gestärkt werden soll. Derzeit erarbeiten wir gemeinsam mit den Alumni und den GIZ-Programmen die Rahmenbedingungen und nächsten Schritte wie Serviceportfolio, Kooperationsformate.

## Impressum

**Herausgeber:**  
Deutsche Gesellschaft für  
Internationale Zusammenarbeit (GIZ) GmbH

Sitz der Gesellschaft  
Bonn und Eschborn

Dag-Hammarskjöld-Weg 1 - 5  
65760 Eschborn, Deutschland  
T +49 61 96 79-0  
F +49 61 96 79-11 15

E [info@giz.de](mailto:info@giz.de)  
I [www.giz.de](http://www.giz.de)

**Verantwortlich/Kontakt:**  
Raphaela Kühn; Sabine Olthof  
Partnerschaftsmodelle der IZ

E [raphaela.kuehn@giz.de](mailto:raphaela.kuehn@giz.de); [sabine.olthof@giz.de](mailto:sabine.olthof@giz.de)  
T +49 228 4460-1674; +49 228 4460-1410

**Fotонаchweise:**  
Vorderseite: Rawpixel.com/Shutterstock.com  
Rückseite (v.l.n.r.): Mclek/Shutterstock.com; CC0 Public Domain; iStock.com/Christopher Futcher

Die GIZ ist für den Inhalt der vorliegenden Publikation verantwortlich.

Eschborn 2017