



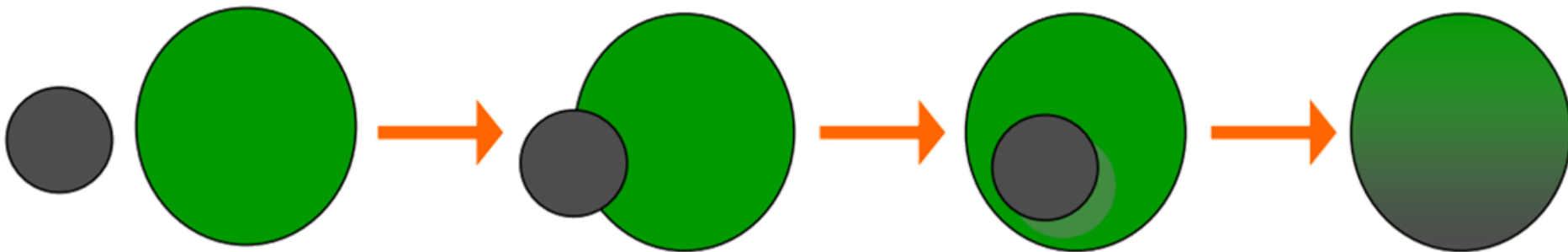
INTRODUCCIÓN A LA SUSTENTABILIDAD URBANA

Antecedentes

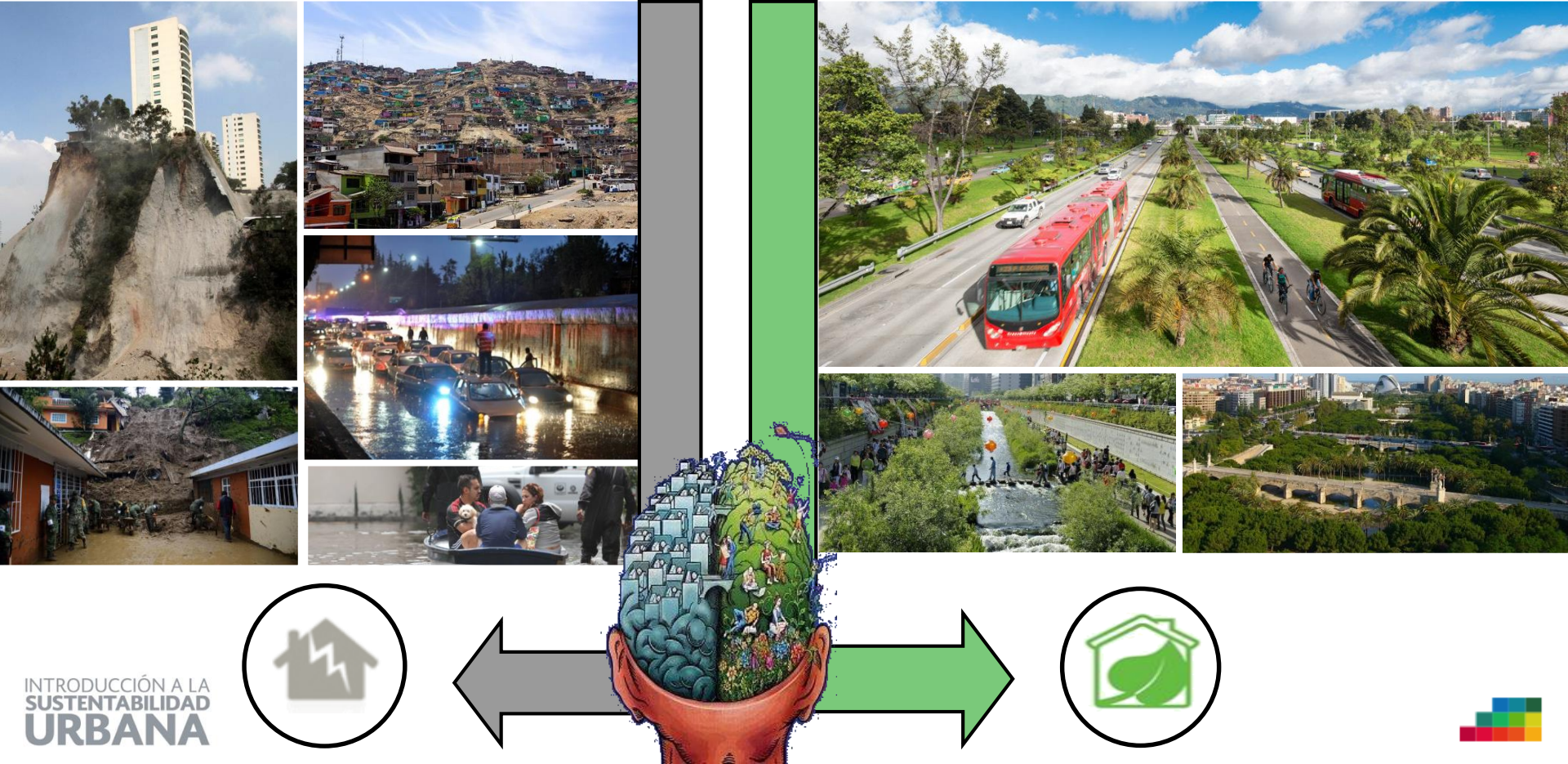


Cambio de paradigma

“Evolucionar hacia un cambio de paradigma, desde un enfoque en que se ven la ciudad y su entorno como elementos contrapuestos, hasta la generación de sinergias positivas”



Cambiar nuestro pensamiento

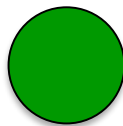


Compromisos nacionales



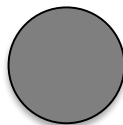
Constitución Política de los Estados Unidos Mexicanos

Artículo 25: Establece la responsabilidad del Estado en la rectoría del desarrollo nacional para garantizar que sea integral y sustentable



Ley General del Equilibrio Ecológico y la Protección al Ambiente

Artículo 4: La Federación, los Estados y los Municipios ejercerán sus atribuciones en materia de preservación y restauración del equilibrio ecológico y la protección al ambiente, de conformidad con la distribución de competencias prevista en esta Ley y en otros ordenamientos legales.



Ley General de Asentamientos Humanos, Ordenamiento Territorial y Desarrollo Urbano

Artículo 24: II. Plantear medidas para el desarrollo sustentable de las regiones del país, en función de sus recursos naturales, de sus actividades productivas y del equilibrio entre los Asentamientos Humanos y sus condiciones ambientales;



Compromisos internacionales



INTRODUCCIÓN A LA
SUSTENTABILIDAD
URBANA



Etapas

1

**Lineamientos
hacia la
Sustentabilidad
Urbana**

SEMARNAT

2008

2

**Curso
Introducción a la
Sustentabilidad
Urbana**

SEMARNAT,
SEDATU y GIZ

2015

3

**Curso
Introducción a la
Sustentabilidad
Urbana en línea**

SEMARNAT,
SEDATU, GIZ e
INAFED

2018



Etapa 1: Lineamientos hacia la Sustentabilidad Urbana

PUBLICACIÓN

Taller virtual de
expertos sobre
Sustentabilidad Urbana



Trabajo interno

SEMARNAT
SECRETARÍA DE MEDIO AMBIENTE
Y RECURSOS NATURALES



Taller de
retroalimentación
con SEDATU



Mayo

Septiembre



Diciembre

Taller de
implementación
de los LSU



2008

2009

2010

2011


2012

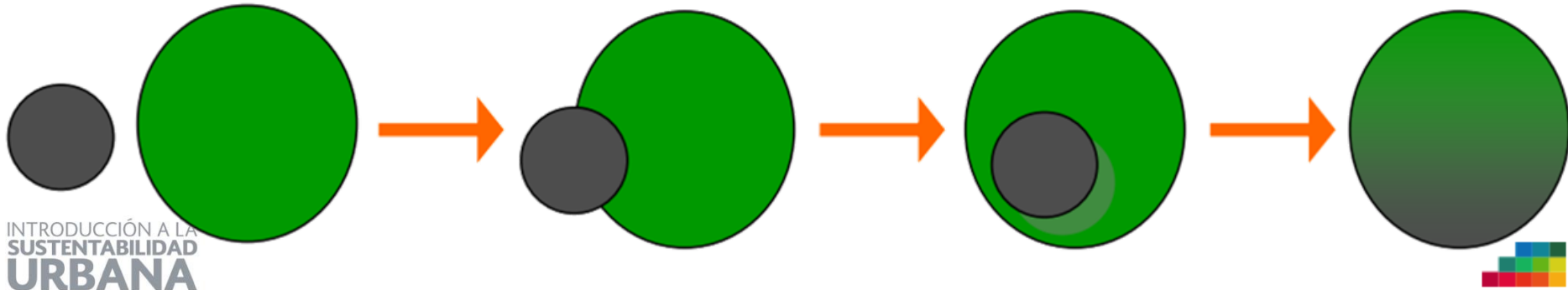
2013

2014

INTRODUCCIÓN A LA
SUSTENTABILIDAD
URBANA



 ¿Cómo desarrollar un verdadero **cambio de paradigma**? ¿Cómo desarrollar ciudades cada vez más **sustentables, incluyentes ordenadas**?
¿Cómo **impulsar** los Instrumentos hacia la sustentabilidad urbana? ¿Cómo **cumplir** con los compromisos?



Etapa II: Curso Introducción a la Sustentabilidad Urbana (ISU)

Trabajo en
conjunto
SEMARNAT,
SEDATU y GIZ



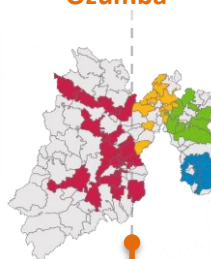
Manuales del
instructor y del
alumno. Material
didáctico para
cursos
presenciales



Reestructura
del Curso ISU



3 sedes del
EDOMEX:
Acolman,
Meteppec,
Naucalpan y
Ozumba



Septiembre

Cozumel,
Quintana
Roo



Diciembre

La Paz, Baja
California
Sur



Enero

Jiutepec,
Morelos



Junio

Huamantla,
Tlaxcala



Julio

Curso ISU presencial en:

2015

2016

2017



Nuevos aliados



Etapa III: Curso ISU en línea

1era Generación Curso ISU en línea con INAFED



Diciembre

2017

Curso presencial en la Sierra de Guadalupe, EDOMEX



Enero

Febrero

Reingeniería del Curso ISU



Mayo

2018

2da Generación Curso ISU en línea con INAFED



Agosto



Curso Introducción a la Sustentabilidad Urbana



MÓDULO I: Sustentabilidad Urbana

MÓDULO II: Aproximaciones a la Sustentabilidad Urbana

MÓDULO III: Dinámica Del Territorio “Entorno Natural”

MÓDULO IV: Elementos Estructuradores “Entorno Construido”

MÓDULO V: Movilidad Urbana Sustentable

MÓDULO VI: Productividad Urbana y Sociodemografía

MÓDULO VII Interacciones

MÓDULO VIII: Planeación, Medición y Gestión Urbana

MÓDULO IX: Gobernanza





Módulo I

Módulo II

Módulo V

Módulo IV

Módulo III

Módulo VIII

Módulo IX

Módulo VI





INTRODUCCIÓN A LA SUSTENTABILIDAD URBANA

Muchas gracias