

Madagascar : Programme d'Appui au Développement Durable et Intégré des Communautés et des Ecosystèmes (PADDI)

#GlobalGateway

#TeamEurope

TEI#PacteVert

Réduire les pressions sur les aires protégées à travers le développement durable et intégré des zones périphériques comme alternative à l'exploitation illicite des ressources naturelles

Les enjeux

Madagascar abrite 5% de la biodiversité mondiale, alors que le pays ne représente que 0,4% de la surface terrestre. Mais la Grande île fait face à une grave crise environnementale qui se manifeste par une perte alarmante de son capital naturel. Au cours des 60 dernières années, sa couverture forestière a diminué de 44 %. Les forêts naturelles ne couvrent aujourd'hui plus que 15 % de la superficie totale du pays. À ce rythme, Madagascar risque de perdre toutes ses forêts d'ici 50 ans. C'est d'autant plus critique que ces forêts abritent 80% de la biodiversité de l'île. Pour faire face à ce défi, l'Etat malagasy a développé un vaste réseau d'aires protégées (AP), qui s'étend aujourd'hui sur plus de 7.600.000 ha, répartis sur 123 sites, qui recouvre 60 % des forêts naturelles restantes. Ces AP contribuent au maintien d'une série de services écosystémiques (SECO) dont dépendent plusieurs secteurs clés tels que l'agriculture, l'eau, l'énergie et le tourisme. A titre d'exemple, le parc national de la Montagne d'Ambre assure l'approvisionnement en eau potable de la ville d'Antsiranana.

Mais les AP subissent aussi des pressions importantes, notamment de la part de certaines communautés qui vivent dans leur périphérie et qui exploitent leurs ressources naturelles pour assurer leur subsistance. L'objectif du PADDI est donc de contribuer à réduire les pressions sur les AP à travers le développement durable et intégré des zones périphériques comme alternative à l'exploitation illicite des ressources naturelles dans les parcs nationaux. Il s'agit alors de concilier conservation de la biodiversité dans les AP avec le développement socio-économique des zones périphériques.

L'approche

Mis en œuvre par la GIZ, le PADDI fait la promotion d'une approche ralliant différents secteurs à son intervention pour que les communautés locales puissent tirer des bénéfices durables issus des services écosystémiques. Le programme contribue aux efforts de la Coopération allemande pour améliorer les services écosystémiques rendus par les AP et les paysages productifs dans leurs périphéries. Sous la tutelle du Ministère de l'Environnement et du Développement Durable, le programme soutient le pays à atteindre les objectifs du Plan d'Action National de l'Environnement pour le Développement Durable.

Dans une perspective de développement durable, le PADDI promeut la recherche d'un équilibre entre les trois piliers du développement durable, à savoir l'économie, la société et l'environnement, grâce à des solutions intégrées qui répondent aux besoins des communautés vivant en périphérie des aires protégées. Dans ses actions, le PADDI intervient en périphérie de quatre aires protégées dans les régions Boeny et DIANA, à travers trois composantes interdépendantes :

- i) la **gestion des services écosystémiques (SECO)** qui vise à prendre en compte la valeur des services écosystémiques dans l'organisation du développement en périphérie des aires protégées ;
- ii) la **gouvernance environnementale décentralisée** pour renforcer l'inclusivité et l'équité des décisions prises en matière de protection de l'environnement et de développement durable ;
- iii) l'**aménagement des paysages productifs** en vue de valoriser les services écosystémiques pour répondre aux besoins à court et long termes des communautés et des écosystèmes.

SUSTAINABLE
DEVELOPMENT
GOALS



Intitulé du projet	Programme d'Appui au Développement Durable et Intégré des Ecosystèmes et des Communautés-PADDI
Commettant / Client	Ministère fédéral Allemand de la Coopération économique et du Développement (BMZ) et Union Européenne (en cours)
Organisme d'exécution	Deutsche Gesellschaft für Internationale Zusammenarbeit (GIZ) GmbH
Zone du projet	Madagascar
Organisme de tutelle	Ministère de l'Environnement et du Développement Durable - MEDD
Durée globale	07/2024 – 06/2027
Enveloppe financière	11 000 000 € par le BMZ et cofinancement UE (en cours)



Photo de gauche : Ecosystème
© PADDI/ GIZ

Photo de droite : communauté locale
en réunion dans la région DIANA
© PADDI/ GIZ



Photo de gauche : impact du feu à Boeny
© PADDI/ GIZ
Photo de droite : paysage productif sur les
pares-feu agricoles à Boeny
© PADDI/ GIZ

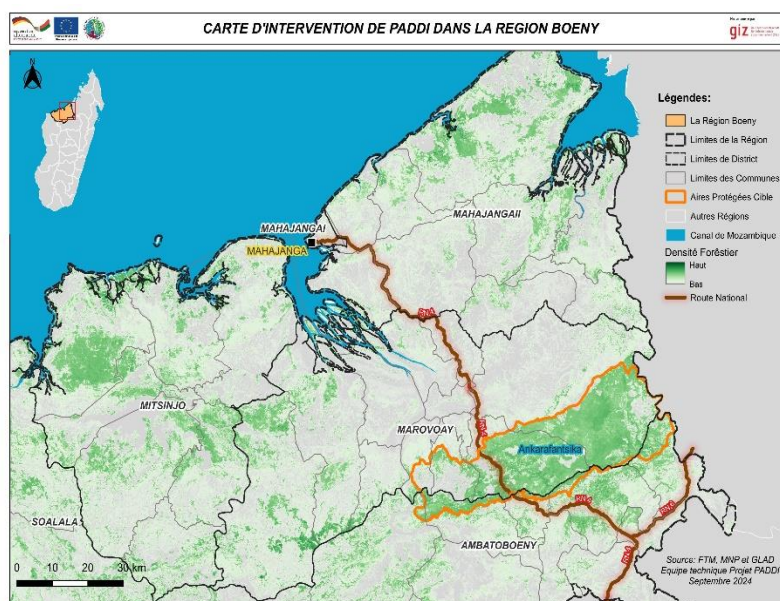
Les résultats escomptés en chiffres ...

- 2500 producteurs augmentent leurs revenus à travers l'application de pratiques d'exploitation durables des paysages en périphérie des AP, dont 30% sont des femmes ;
- 8 communes partenaires consacrent 5% de leur budget à des activités d'amélioration des services écosystémiques, en tenant compte des besoins spécifiques des femmes et des jeunes ;
- Les superficies brûlées en périphérie des AP réduisent de 5.000 ha ;
- Les surfaces sur lesquelles des pratiques agro-pastorales durables sont appliquées augmentent de 15.000 ha en périphérie des AP ;
- Les surfaces sur lesquelles des pratiques forestières durables sont appliquées augmentent de 25.000 ha en périphérie des AP.

... et en faits

- Mise en place d'un système de suivi écologique ;
- Identification de mesures prioritaires pour l'amélioration des SECO ;
- Développement de mécanismes de financement des SECO ;
- Implication des populations locales au processus décisionnel ;
- Coopération entre le MNP et les communautés locales ;
- Coordination entre les secteurs et les niveaux d'intervention ;
- Communication entre les parties prenantes ;
- Application de pratiques durables pour la mise en valeur des paysages productifs ;
- Valorisation des productions durables sur la base d'une approche « Chaîne de Valeur » ;
- Restauration active et passive des paysages productifs ;
- Gestion des feux de brousse en périphérie des AP ;
- Sécurisation foncière des paysages productifs

Aires protégées ciblées par le PADDI dans les régions de Boeny et de DIANA



Publié par

Deutsche Gesellschaft für
Internationale Zusammenarbeit (GIZ) GmbH

Siège de la société

Dag-Hammarskjöld Weg 1-5
65760 Eschborn
Allemagne
T : +49 (0)6196 79-1175
F : +49 (0)6196 79-1115

Auteur
Mise en page
Situation

PADDI / GIZ
PADDI / GIZ
Octobre 2024

En coopération avec

Ministère de l'Environnement et du Développement
Durable (MEDD)

Mandaté par

Ministère fédéral allemand de la Coopération
économique et du Développement (BMZ)

Cofinancé par

Union Européenne

Adresses postales des
deux sièges du BMZ

BMZ Bonn
Dahlmannstraße 4
53113 Bonn
Allemagne
T : +49 (0)228 99 535-0
poststelle@bmz.bund.de
www.bmz.de

BMZ Berlin
10963 Berlin
Allemagne
T : +49 (0)30 18 535-0