

IMPLEMENTACIÓN DE ACCIONES PILOTO

EN COMUNIDADES PARA PREVENIR RESIDUOS PLÁSTICOS EN MARES DE CENTROAMÉRICA Y EL CARIBE

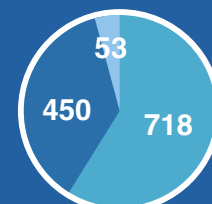


ACCIONES CIRCULARES

Con base en la problemática de la contaminación marina y de la poca o nula gestión integral de residuos sólidos, se seleccionaron 8 áreas piloto en 5 países de la región del Sistema de la Integración Centroamericana (SICA): 2 en México (Isla Holbox y Mahahual), 1 en Belice (Belmopán), 1 en Guatemala (Puerto Barrios), 1 en Honduras (Omoa) y 3 en República Dominicana (Costa Norte, Samaná y Miches). Asociaciones de múltiples actores a nivel local implementaron acciones concretas para gestionar y prevenir los residuos plásticos en el Mar Caribe.

En 5 áreas piloto se midió el flujo de residuos con la herramienta Waste Flow Diagram (WFD) para elaborar líneas base sobre el destino final de los residuos sólidos. Se desarrolló el curso "Implementadores del Diagrama de Flujo de Residuos" para implementadores de la herramienta, que está disponible de forma gratuita en la plataforma atingi. Curso: [Implementador/a del Diagrama de Flujo de Residuos \(DFR\)](#) • Plataforma: Atingi.

Toneladas de plástico que gracias a todas las acciones, se evita que ingresen al Mar Caribe



■ Prevención - 58,80 %
 ■ Reciclaje - 36,86 %
 ■ Limpieza de playas - 4,34 %

LECCIONES APRENDIDAS / FACTORES DE ÉXITO

Fomentar la colaboración MULTISECTORIAL

Seleccionar en conjunto (con contrapartes, actores locales) los territorios para implementar acciones piloto, lugares en donde se identificaron necesidades alineadas con el alcance del proyecto y condiciones para la implementación.

Involucrar la comunidad DE MANERA ACTIVA

Construir colectivamente el concepto de modelo de gestión de residuos sólidos y plásticos, a partir de una definición general como proyecto, considerando que los contextos locales pueden diferir (y por lo tanto también se ajusten a mecanismos de intervención diferenciados).

Fortalecer las CAPACIDADES TÉCNICAS

Mantener intercambios técnicos periódicos para el aprendizaje colectivo, asesoría colegiada, réplica de acciones y/o escalamiento de impacto entre sitios pilotos de otros países.

BUENAS PRÁCTICAS

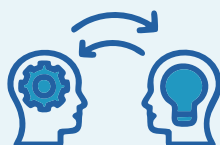
Utilizar y potenciar HERRAMIENTAS DISPONIBLES

Utilizar el Waste Flow Diagram con una herramienta para la línea base sobre fugas y destinos de residuos plásticos en ciudades, suscitó interés más amplio de lo esperado y fue posicionado a nivel regional-nacional como un insumo adecuado para la recolección y tratamiento de datos para la toma de decisiones a nivel local.



Intercambiar CONOCIMIENTOS

Disponer de asesoría internacional experta, permitió expandir el conocimiento con las experiencias regionales en materia de gestión de residuos.



Acordar SINERGIAS

Establecer una estructura de formalización (acuerdos, cartas o instrumentos) junto con las contrapartes aseguró sinergias de trabajo y modelos de gestión exitosos.

Asegurar la coordinación interinstitucional y multisectorial, con el establecimiento o aprovechamiento de estructuras locales (mesas, comisiones), para que el abordaje sea más integral y participativo.



Establecer ALIANZAS

Colaborar con otras organizaciones, iniciativas que coinciden territorial o temáticamente, evitan duplicidad de esfuerzo, sostenibilidad y/o potencial el impacto esperado.

